

References

## Office for Metropolitan Architecture

The Office for Metropolitan Architecture – BLOX DK. Kompleks BLOX mieści duńskie Centrum Architektury i jest położony bezpośrednio na brzegu kopenhaskiej wyspy Slotsholmen, co sprawia, że jest on wystawiony na trudne warunki atmosferyczne.

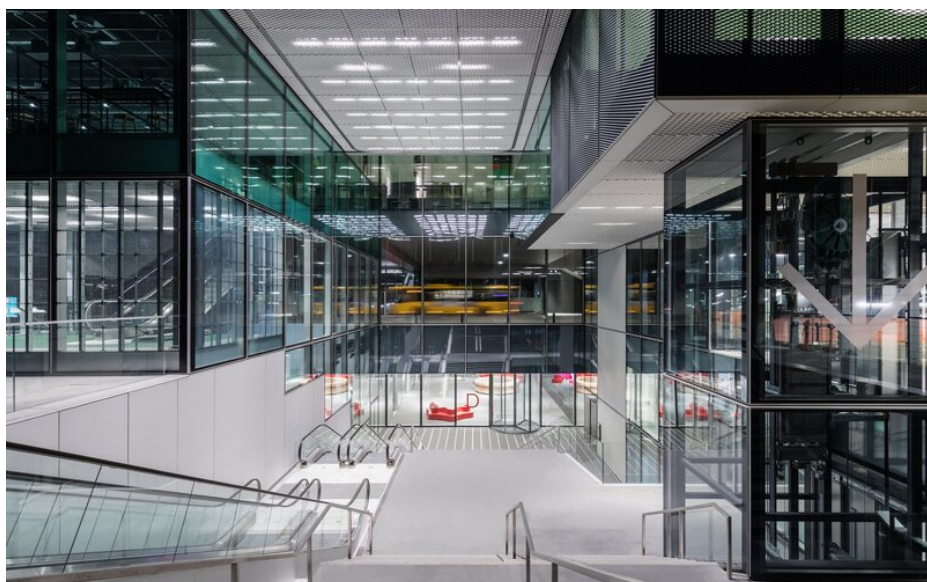
### Fakty

Obszar	Architektura
Lokalizacja	Copenhagen
Rok produkcji	2006 - 2017
Architekt	Office for Metropolitan Architecture OMA



## Szczegóły projektu

Blox charakteryzuje się przeszklonymi frontami i szklanym dachem, po którym można chodzić. Droga szybkiego ruchu przecina powierzchnię parteru na dwie połowy. Do wykończenia ram okiennych i blach elewacyjnych architekci wybrali powłokę IGP-DURA<sup>®</sup>xal. Ta powłoka proszkowa charakteryzuje się powierzchnią o metalicznym wyglądzie, wyjątkową stabilnością na warunki pogodowe oraz doskonałą rozlewnością.



You can find more interesting references on our website.

<https://igp-powder.com/pl/reference/9969/office-for-metropolitan-architecture>

If you have any questions, please contact us at any time, we will be happy to advise you.

