

References

## Centrum administracyjne Guisanplatz

Budowla centrum administracyjnego na Guisanplatz w Bernie ozdobiła krajobraz miejską bryłą inspirowaną tradycyjnymi obiektami wojskowymi z północnych obrzeży miasta. Stopniowo powstaje tu krajobraz budynków łączący sąsiadujące dzielnice.

### Fakty

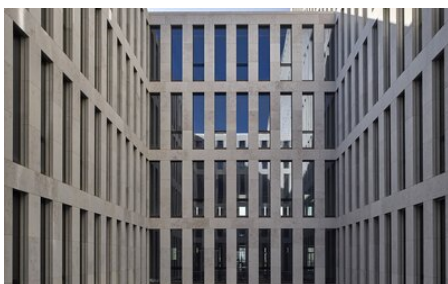
Obszar	Architektura
Lokalizacja	Bern
Rok produkcji	2014
Architekt	Aebi & Vincent Architekten SIA AG



## Szczegóły projektu

Teren centrum administracyjnego leży w heterogenicznym otoczeniu pomiędzy zabudową mieszkalną, stadionem piłkarskim, Allmend oraz terenem Expo. W kwestii powłok do elementów okiennych architekti postawili na produkt IGP-HWFclassic 5903E81576F3F. Ta wysoce odporna na działanie warunków atmosferycznych powłoka proszkowa została użyta do pokrycia elementów elewacji i doskonale wpasowuje się w kolorystykę budynku. Powłoki elementów wykonała spółka Fahrni Fassadensysteme AG z Lyss.

Zdjęcia architektoniczne zostały dostarczone przez fotografa [Rolf Siegenthaler](#).



You can find more interesting references on our website.

<https://igp-powder.com/pl/reference/9968/centrum-administracyjne-guisanplatz>

If you have any questions, please contact us at any time, we will be happy to advise you.

