

References

Winiarnia Fernand Cina, Salgesch

Rodzinna firma Fernand Cina w Salgesch w Valais istnieje od 65 lat, a od prawie 25 lat jest prowadzona przez drugie pokolenie, braci Manfreda i Damiana Cina. W tym czasie wyprodukowali oni wiele uznanych na całym świecie win. Teraz dodali do winiarni nowoczesną rozbudowę, która architektonicznie wyróżnia się na tle tradycyjnej architektury wioski, a jednocześnie harmonijnie wtapia się w dolinę otoczoną winnicami.

Fakty

Obszar	Architektura
Lokalizacja	Visp, CH
Rok produkcji	2020
Architekt	Architektur Heinzmann
Produkty	IGP-DURA®xal 42



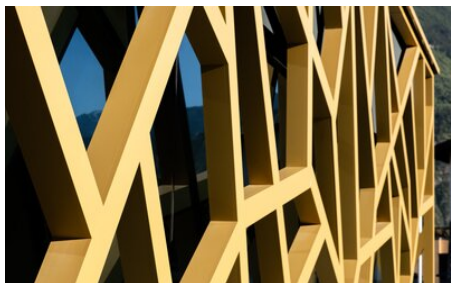
Szczegóły projektu

Nowy budynek winiarni Cina wygląda jak zanurzony w winorośli i jedwabiu. Światło lamp elewacyjnych w kolorze aksamitnego brązu wydobywa lśniące refleksy eleganckiej powierzchni.

Zewnętrzna i wewnętrzna część budynku nawiązuje do gałęzi winorośli, podkreślonych przez elementy oświetleniowe i rzeźbiarskie elementy ścienne. Fasada nowego budynku jest szczególnie uderzająca, składająca się z aluminiowych profili i inspirowana bezlistną gałęzią winorośli. Struktura ta nadaje budynkowi unikalny, naturalny wygląd, który znajduje odzwierciedlenie w zmieniającej się długości i kształcie elementów elewacji. Do pokrycia aluminiowej fasady użyto 200 kg proszku IGP-Duraxal 4201E13343L3F, nadając budynkowi charakterystyczny złoty połysk.

Aluminiowa konstrukcja, wykończona tą specjalną powłoką, jest podświetlana wieczorem przez specjalnie rozmieszczone światła, nadając fasadzie wygląd drogocennej szaty. Specjalny projekt oświetlenia podkreśla również trójwymiarową strukturę budynku.

Zdjęcia architektoniczne zostały dostarczone przez fotografów Architektur Heinzmann i Fux Visp AG.



You can find more interesting references on our website.

<https://igp-powder.com/pl/reference/9686/winiarnia-fernand-cina-salgesch>

If you have any questions, please contact us at any time, we will be happy to advise you.

