

References

Gründer und Innovationszentrum Köln

Wraz z powstaniem InnoDom Cologne na terenie kampusu Uniwersytetu w Kolonii powstało miejsce sprzyjające innowacjom, wymianie pomysłów i przedsiębiorczości. Centrum inkubacji przedsiębiorczości łączy nowoczesne środowiska pracy z charakterystyczną architekturą i stwarza przestrzeń do współpracy między start-upami, środowiskiem naukowym i biznesem. Elementy metalowe i szklane nadają budynkowi charakterystyczny wygląd i już w przestrzeni miejskiej uwidaczniają jego kreatywnego ducha.

Fakty

Obszar	Architektura
Lokalizacja	Köln, DE
Rok produkcji	2021-2023
Architekt	Kadawittfeld Architekten
Produkty	IGP-DURA®sky 95



Szczegóły projektu

Architektoniczną atrakcją są dwie dwupiętrowe przestrzenie „LIKE IT”. Pełnią one rolę miejsc spotkań sprzyjających komunikacji i sprawiają, że życie w budynku staje się widoczne dla świata zewnętrznego.

Również we wnętrzach projekt stawia na elastyczność i wygodę użytkowników. Otwarte przestrzenie robocze uzupełniają miejsca do odpoczynku, strefy spotkań oraz powierzchnie wspólnego użytku. Kilka tarasów na dachu rozszerza przestrzeń roboczą na zewnątrz i oferuje dodatkowe miejsca do relaksu, wymiany poglądów oraz kreatywnych przerw.

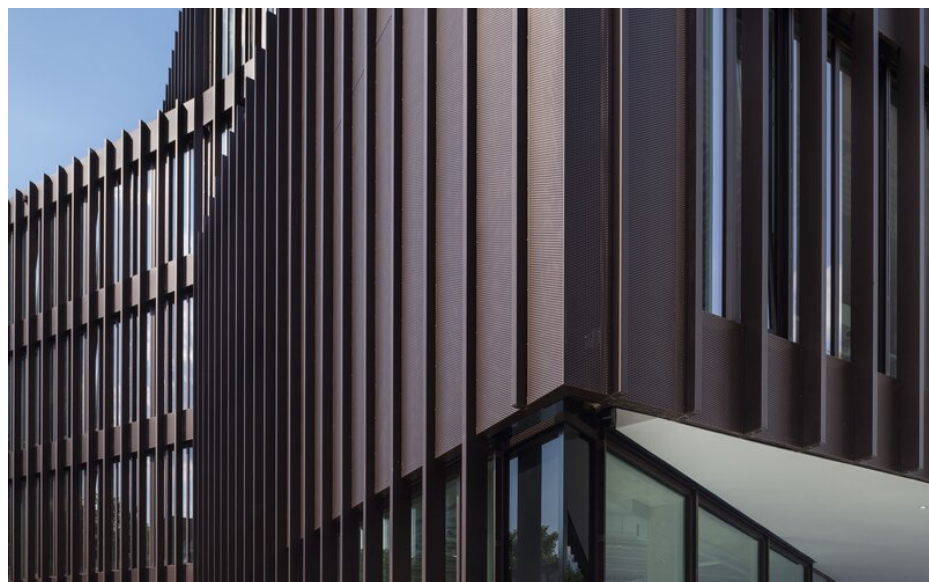
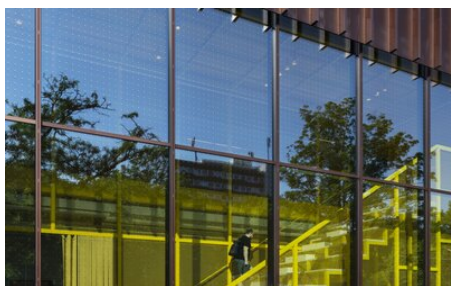
InnoDom Cologne został zrealizowany dla Fundacji Uniwersytetu w Kolonii jako centrum innowacji i inkubator start-upów.

Ten pięciopiętrowy nowy budynek został zaprojektowany przez biuro architektoniczne Kadawittfeldarchitektur. Dzięki powierzchni brutto 5'400 m² budynek oferuje elastyczne środowisko sprzyjające kreatywnej pracy i wspólnej wymianie pomysłów.

Charakterystyczna sylwetka budynku nawiązuje do otaczającej zabudowy, a jednocześnie wpisuje się w kontekst urbanistyczny. Obszerne przeszklenia, precyzyjnie rozmieszczone wysunięcia i cofnięcia oraz pionowe aluminiowe lizeny nadają fasadzie niepowtarzalny charakter. W połączeniu z perforowanymi elementami metalowymi tworzy to żywy obraz fasady.

Do powlekania elementów metalowych użyto 1,1 tony preparatu IGP-HWFclassic 591TE-R3. System lakierowania proszkowego podkreśla wysoką jakość elewacji oraz jej nowoczesny, industrialny charakter. Pokryte powłoką elementy aluminiowe harmonijnie wpisują się w ogólną koncepcję architektoniczną i przyczyniają się do charakterystycznego wyglądu InnoDom Cologne.

Zdjęcia architektury udostępnił fotograf Jens Kirchner



You can find more interesting references on our website.

<https://igp-powder.com/pl/reference/60171/grunder-und-innovationszentrum-koln>

If you have any questions, please contact us at any time, we will be happy to advise you.

