

References

# InformatiKOM

Głównym elementem przyciągającym wzrok jest wielokolorowa fasada wykonana z aluminiowych listew malowanych proszkowo farbą IGP-HWFclassic 59 z efektem perłowej miki. Podobnie jak upierzenie pawia, metaliczne zabarwienie tworzy inny efekt wizualny w zależności od światła. Od wiosny 2020 r. Fundacja Klaus a Tschira buduje „InformatiKOM” składający się z dwóch budynków instytutowych w Karlsruhe Institute of Technology (KIT). Po trzech latach budowy, dwa budynki InformatiKOM 1 i 2 w przyszłości połączą w jednym miejscu instytuty informatyki, komunikacji naukowej i sztuki użytkowej.

## Fakty

Obszar	Architektura
Lokalizacja	Karlsruhe, DE
Rok produkcji	2023
Architekt	Bernhardt + Partner Architekten



## Szczegóły projektu

### Wielokolorowa, błyszcząca fasada żaluzjowa jako atrakcja

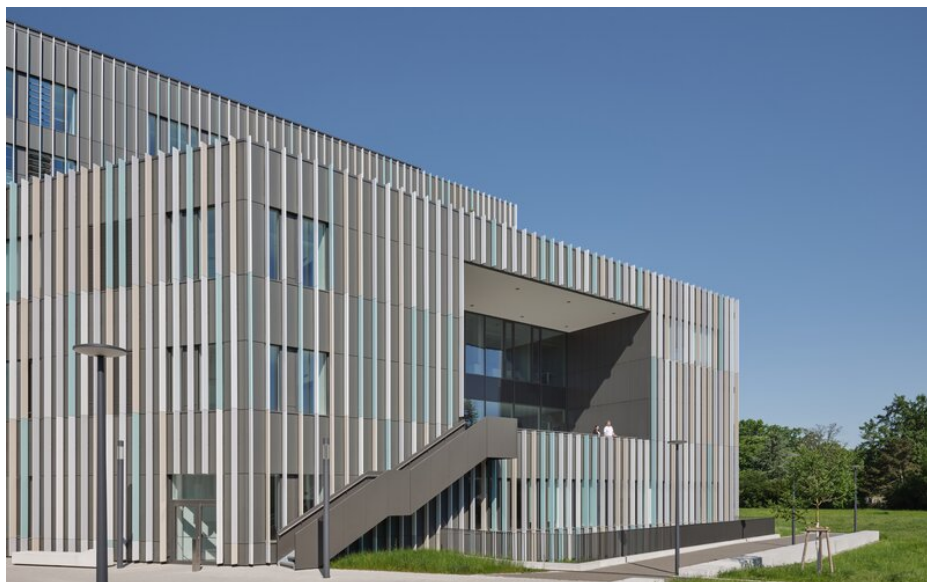
Główny budynek, nazwany InformatiKOM 1, składa się z poligonowej podstawy, która rozciąga się na pierwszych trzech piętrach. Nad nią wznosi się kwadratowa konstrukcja. Ciągłe pięciopiętrowe atrium łączy dwa objętości, stanowiąc serce budynku. Translucentny dach foliowy zapewnia, że światło dzienne dociera głęboko do wnętrza budynku.

Atrakcją nowego budynku instytutu jest jego wielokolorowa, drobno segmentowana fasada. Struktura żaluzjowa z cienkich aluminiowych prostokątnych rur pokrywa wysoko izolowaną konstrukcję słupowo-beamową, podzieloną na stałe przeszklenia i nieprzezroczyste skrzydła otwierane. Pionowe żaluzje nie tylko pełnią funkcję estetyczną, ale także wspierają ochronę przed ciepłem latem. "Ta zewnętrzna skóra redukuje czas użytkowania osłon przeciwsłonecznych, takich jak żaluzje. W rezultacie użytkownicy mają lepszy widok na zewnątrz," wyjaśnia Martin Gross, lider zespołu w planowaniu fasad w Werner Sobek AG w Stuttgarcie, który nadzorował projekt.

### Inny efekt optyczny w zależności od światła

Żaluzje, pokryte proszkiem IGP-HWFclassic 59, są naprzemiennie ułożone w pięciu kolorach. Łącznie na projekt wykorzystano 1 740 kg proszku IGP, w tym elementy z IGP-HWFclassic 5903ES7. Odcienie kolorów, zastosowane zarówno wewnątrz budynku, jak i na fasadzie, mają na celu przekazanie neutralności i spokoju, a także ciepła i przejrzystości. Aby fasada nie odbijała zbyt mocno, właściciel budynku, architekt i planujący fasady zgodzili się na wykończenie "Perłowy połysk, matowy" z oferty IGP Powder Coatings. Jak pióra pawia, perłowy połysk nadaje żaluzjom metaliczny blask, który ujawnia różny efekt optyczny w zależności od kąta padania światła.

Zdjęcia architektoniczne zostały dostarczone przez fotografa [Swen Carlin](#).



You can find more interesting references on our website.  
<https://igp-powder.com/pl/reference/54473/informatikom>

If you have any questions, please contact us at any time, we will be happy to advise you.

