

References

Bloki mieszkalne Friends

Bloki mieszkalne Friends prezentują się jako uroczy i zachęcający kompleks mieszkaniowy, który zachwyca wyjątkową architekturą i przyjemną atmosferą. Położone w cichym i zielonym otoczeniu budynki mieszkalne oferują harmonijne połączenie nowoczesnego designu i przytulnego komfortu życia.

Fakty

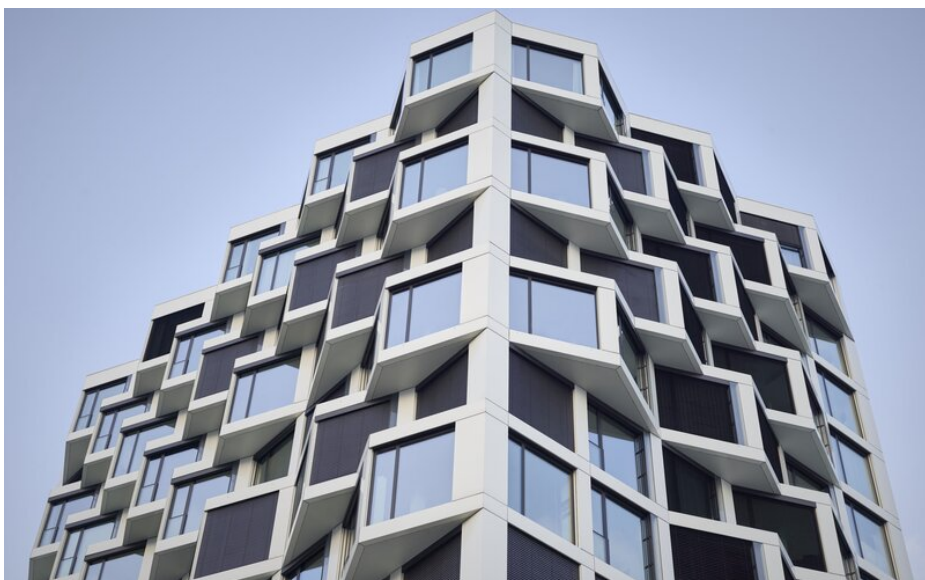
Obszar	Architektura
Lokalizacja	Munich, DE
Rok produkcji	2016
Architekt	LBBW Immobilien-Gruppe



Szczegóły projektu

Fasady budynków mieszkalnych charakteryzują się różnorodnością i indywidualnością. Różne kolory, materiały i style architektoniczne nadają każdemu budynkowi własny charakter i przyczyniają się do ożywionego ogólnego wyglądu. Duże okna zapewniają mnóstwo światła dziennego w pomieszczeniach mieszkalnych, a jednocześnie oferują malowniczy widok na otaczający krajobraz. Wnętrza apartamentowców Friends są równie atrakcyjnie zaprojektowane, jak ich zewnętrzne fasady. Nowoczesne mieszkania i domy oferują dużą przestrzeń życiową i elastyczne opcje projektowania dostosowane do indywidualnych wymagań. Wysokiej jakości materiały i stylowe detale tworzą przytulną atmosferę i zachęcają do odpoczynku. Centralną częścią kompleksu mieszkalnego są tereny wspólne i obiekty rekreacyjne. Duże tereny zielone, place zabaw, wspólne ogrody i miejsca do grillowania oferują mieszkańcom możliwość relaksu, zabawy i spotkań towarzyskich. Ponadto często znajdują się tam wspólne pomieszczenia, w których mogą odbywać się imprezy lub które mogą być wykorzystywane do wspólnych działań. Domy mieszkalne Friends reprezentują nowoczesną, ale harmonijną koncepcję życia, która kładzie nacisk na jakość, komfort i społeczność. Oferują swoim mieszkańcom dom, w którym mogą czuć się komfortowo i bezpiecznie.

Zdjęcia architektoniczne zostały dostarczone przez fotografa Alexander Bernhard.



You can find more interesting references on our website.

<https://igp-powder.com/pl/reference/51840/bloki-mieszkalne-friends>

If you have any questions, please contact us at any time, we will be happy to advise you.

