

References

Fundacja im. Róży Luksemburg

Budynek Fundacji Róży Luksemburg jest nie tylko architektonicznym arcydziełem, ale także symbolem postępowych idei i sprawiedliwości społecznej. Dzięki swojej nowoczesnej i zachęcającej estetyce w imponujący sposób uosabia wartości i cele fundacji.

Fakty

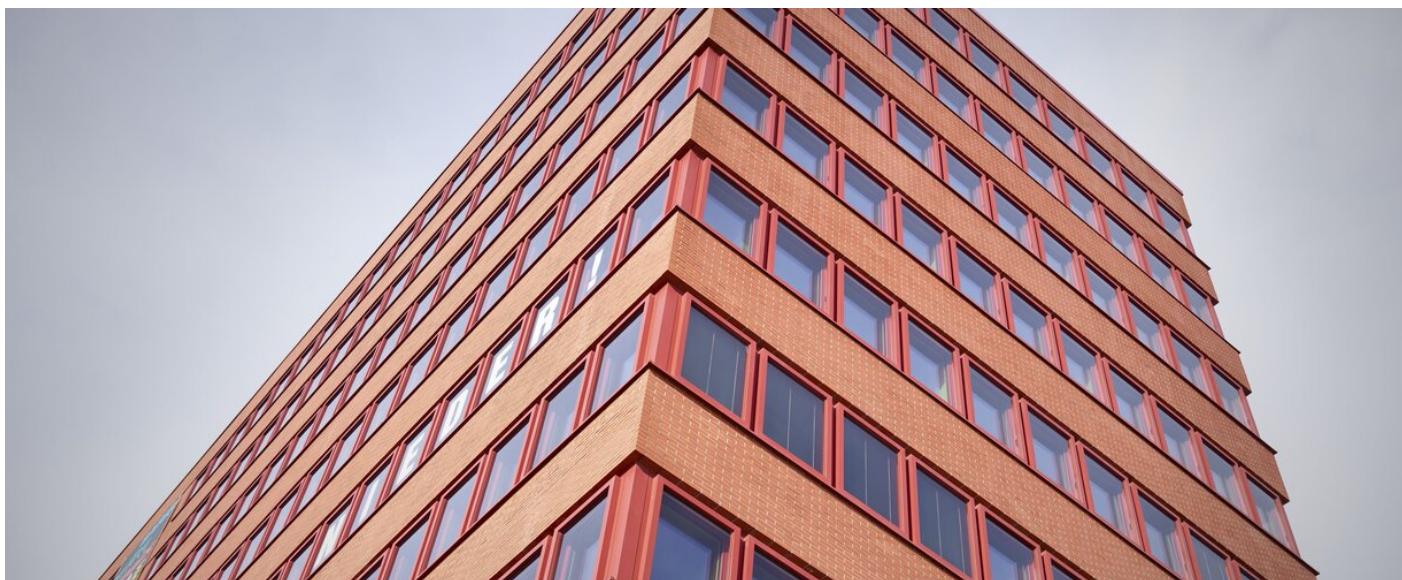
Obszar	Architektura
Lokalizacja	Berlin, DE
Rok produkcji	2020
Architekt	Kim Nalleweg Architekten



Szczegóły projektu

Wybór farby IGP-HWFclassic 591TA32172A10 do pokrycia profili okiennych budynku Fundacji Róży Luksemburg okazał się estetycznym i funkcjonalnym rozwiązaniem. Czerwona i głęboko matowa powłoka proszkowa nie tylko nadaje oknom efektowny wygląd, ale także zapewnia niezawodną ochronę przed czynnikami atmosferycznymi, co jest szczególnie ważne w przypadku budynku, który jest narażony na różne warunki pogodowe każdego dnia. Głęboko matowe wykończenie powłoki nadaje oknom nowoczesny i elegancki wygląd, który doskonale uzupełnia współczesny design budynku. Czerwony kolor dodaje odrobinę dynamizmu i witalności, zapewniając jednocześnie subtelny kontrast z innymi elementami fasady. Przy użyciu 620 kg proszku, każdy aspekt profili okiennych został starannie pokryty, podkreślając dokładne planowanie i realizację tego projektu budowlanego. Zastosowanie wysokiej jakości materiałów, takich jak IGP-HWFclassic, świadczy o zaangażowaniu w jakość i trwałość, które było realizowane w całym projekcie budowlanym Fundacji Róży Luksemburg. Harmonijna integracja profili okiennych z ogólną estetyką budynku podkreśla przemyślany projekt oraz dążenie do estetyki i funkcjonalności. Zastosowanie IGP-HWFclassic 591TA32172A10 nie tylko zwiększa atrakcyjność wizualną budynku, ale także zwiększa jego odporność na wyzwania środowiskowe. Ogólnie rzecz biorąc, zastosowanie tej wysokiej jakości powłoki proszkowej pomaga zapewnić, że budynek Fundacji Róży Luksemburg jest nie tylko estetyczny, ale także zachowuje swoją wartość i integralność w dłuższej perspektywie.

Zdjęcia architektoniczne zostały dostarczone przez fotografa [Alexander Bernhard](#).



You can find more interesting references on our website.

<https://igp-powder.com/pl/reference/51616/fundacja-im-rozy-luksemburg>

If you have any questions, please contact us at any time, we will be happy to advise you.

