

References

Europaallee

Europaallee to architektoniczne arcydzieło, które rozciąga się w samym sercu Zurychu i oferuje doskonałą symbiozę nowoczesnego designu i miejskiego stylu życia. Ta tętniąca życiem i wszechstronna inwestycja w fascynujący sposób łączy przestrzeń mieszkalną, roboczą i rekreacyjną.

Fakty

Obszar	Architektura
Lokalizacja	Zurich, CH
Rok produkcji	2013
Architekt	Max Dudler



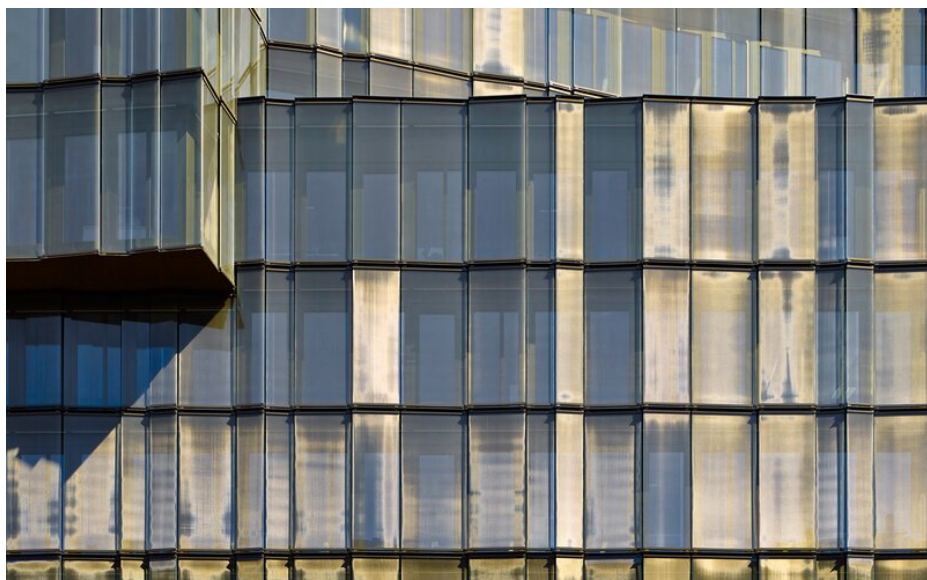
POWDER
COATINGS



Szczegóły projektu

System farb proszkowych IGP-HWF®classic, który został wykorzystany do pokrycia ram okiennych, a także innych ważnych elementów konstrukcji budynków Europaallee, okazuje się być pierwszorzędnym rozwiązaniem zapewniającym długotrwałą ochronę przed kaprysmi natury. Ta wysoce odporna na warunki atmosferyczne powłoka, szczególnie odpowiednia dla elewacji, została zaprojektowana w celu ochrony komponentów przed szerokim zakresem warunków pogodowych, niezależnie od tego, czy jest to ostre słońce, ulewny deszcz czy opady śniegu. Wybór tego rozwiązania w zakresie malowania proszkowego nie tylko podkreśla zaangażowanie w jakość i trwałość, ale także znacząco przyczynia się do ogólnego estetycznego wyglądu Europaallee. Kolory zastosowane w powłoce zostały starannie dobrane, aby idealnie harmonizowały z odcieniami elewacji. Tworzy to wizualną ciągłość i nadaje budynkom harmonijny i atrakcyjny wygląd. Ponadto system farb proszkowych HWFclassic nie tylko zapewnia ochronę przed czynnikami atmosferycznymi, ale także zapewnia łatwą konserwację i czyszczenie powlekanych powierzchni. Ta odporna powłoka pomaga zachować budynki przy Europaallee w dłuższej perspektywie i zachować ich piękno, tak aby w przyszłości pozostały atrakcyjnym i tętniącym życiem centrum życia miejskiego w Zurychu.

Zdjęcia architektoniczne zostały dostarczone przez fotografa Stefan Müller.



You can find more interesting references on our website.
<https://igp-powder.com/pl/reference/51606/europaallee>

If you have any questions, please contact us at any time, we will be happy to advise you.

