

References

## DFDS Headquarters

PLH Arkitekter zaprojektowało nową siedzibę firmy żeglugowej DFDS w Kopenhadze, zlokalizowaną w malowniczej marinie naprzeciwko terminalu promowego. Ta doskonała lokalizacja oferuje wspaniałe widoki na wejście i wyjście promu Kopenhaga-Oslo i doskonale pasuje do morskiego ukierunkowania DFDS.

### Fakty

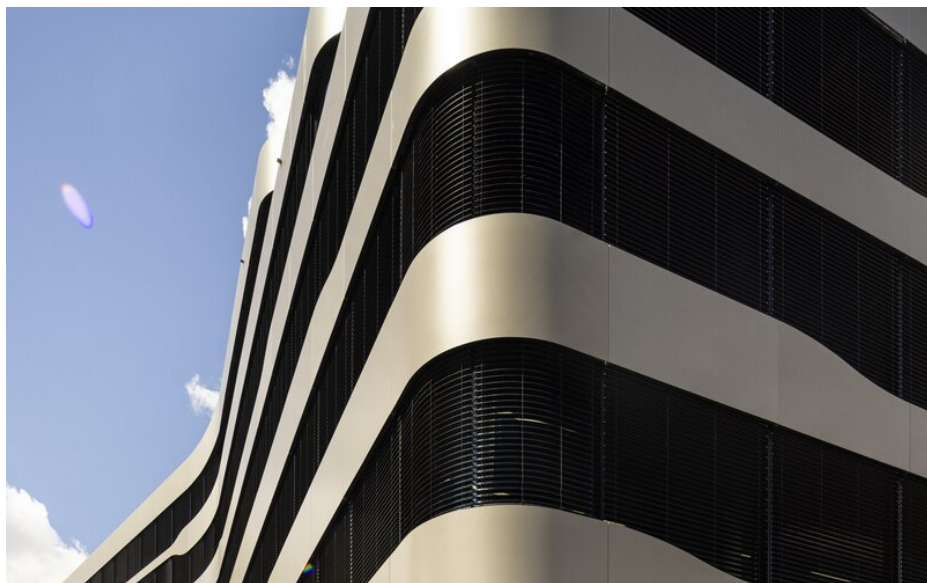
Obszar	Architektura
Lokalizacja	Kopenhaga, DK
Rok produkcji	2022
Architekt	PLH Architects



## Szczegóły projektu

Projekt płynnie integruje koncepcje ze świata żeglugi i ożywia kulturę DFDS. Kultowa architektura nie tylko podkreśla morską tożsamość firmy, ale także tworzy nowoczesną i zorientowaną na aktywność przestrzeń do pracy. Oprócz aspektów funkcjonalnych, budynek został również zaprojektowany z myślą o różnych działaniach i wydarzeniach, aby poprawić ogólne wrażenia klientów, gości i pracowników DFDS.

Zdjęcia architektoniczne zostały dostarczone przez fotografa [Thorbjørna Hansena](#).



You can find more interesting references on our website.  
<https://igp-powder.com/pl/reference/50483/dfds-headquarters>

If you have any questions, please contact us at any time, we will be happy to advise you.

