

References

Siedziba Helvetia Insurance

Zachodnie przedłużenie budynku Helvetia Insurance w St. Gallen charakteryzuje się sprytnie skoordynowaną nieregularnością, szczególnie w postaci różnie nachylonych, wysokich na kondygnację powierzchni okiennych. W ten sposób budynek płynnie wtapia się w otoczenie.

Fakty

Obszar	Architektura
Lokalizacja	St.Gallen, CH
Rok produkcji	2017
Architekt	Herzog & de Meuron LTD.

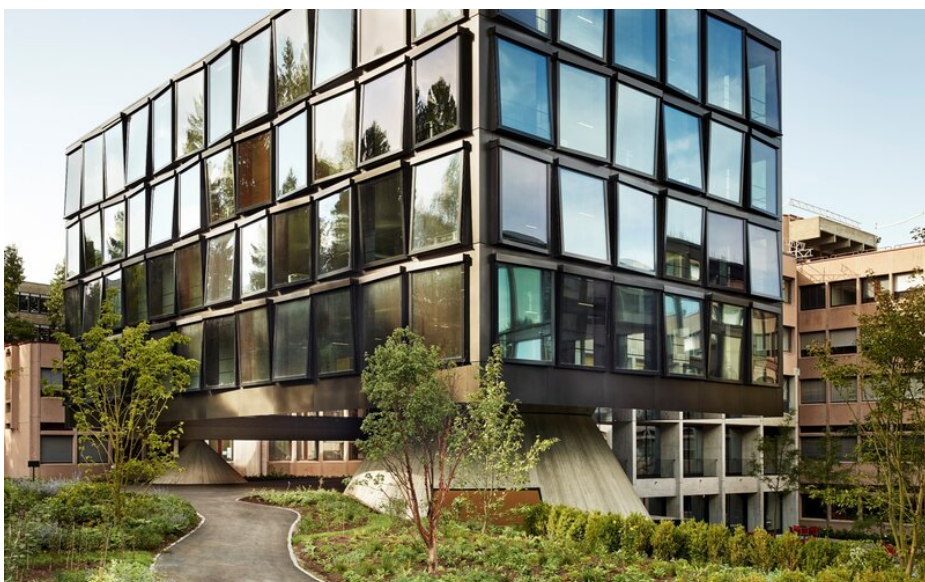


Szczegóły projektu

Nowo wybudowany budynek, przypominający blok, rozszerza istniejący kompleks biurowy w kierunku zachodnim i jest wsparty na dwóch imponujących betonowych stożkach ze względu na położenie na zboczu wzgórza. Niezwykła koncepcja elewacji jest zdominowana przez wysokie okna, które wystają rzeźbiarsko z płaszczyzny elewacji pod różnymi kątami. Ten artystyczny kalejdoskop w wyrafinowany sposób odzwierciedla otoczenie - niebo, ogród lub bezpośrednie sąsiedztwo.

Kolejnym ważnym elementem jest system ochrony przeciwsłonecznej, specjalna wersja markizy elewacyjnej 6011 firmy Kästli Storen, która została opracowana we współpracy z Herzog & de Meuron i projektantem elewacji Emmer Pfenninger. Podstawowym wymogiem było, aby system ochrony przeciwsłonecznej miał jak najmniejszy wpływ na unikalną koncepcję elewacji i idealnie pozostawał niewidoczny. Osiągnięto to dzięki niemal bezszwowej integracji kasety markizy z obramowanym elementem okna, z których każde wystaje na różną wysokość.

Zdjęcia architektoniczne zostały dostarczone przez fotografa Damiana Poffeta.



You can find more interesting references on our website.

<https://igp-powder.com/pl/reference/50469/siedziba-helvetia-insurance>

If you have any questions, please contact us at any time, we will be happy to advise you.

