

References

Würth Haus Rorschach

Budynek szkoleniowo-administracyjny firmy Würth nad malowniczym Jeziorem Bodeńskim nie tylko przyciąga uwagę swoją imponującą architekturą, ale także zaprasza do przeżycia niezapomnianych chwil.

Fakty

Obszar	Architektura
Lokalizacja	Rorschach, CH
Rok produkcji	2013
Architekt	Gigon/Guyer Architekten



Szczegóły projektu

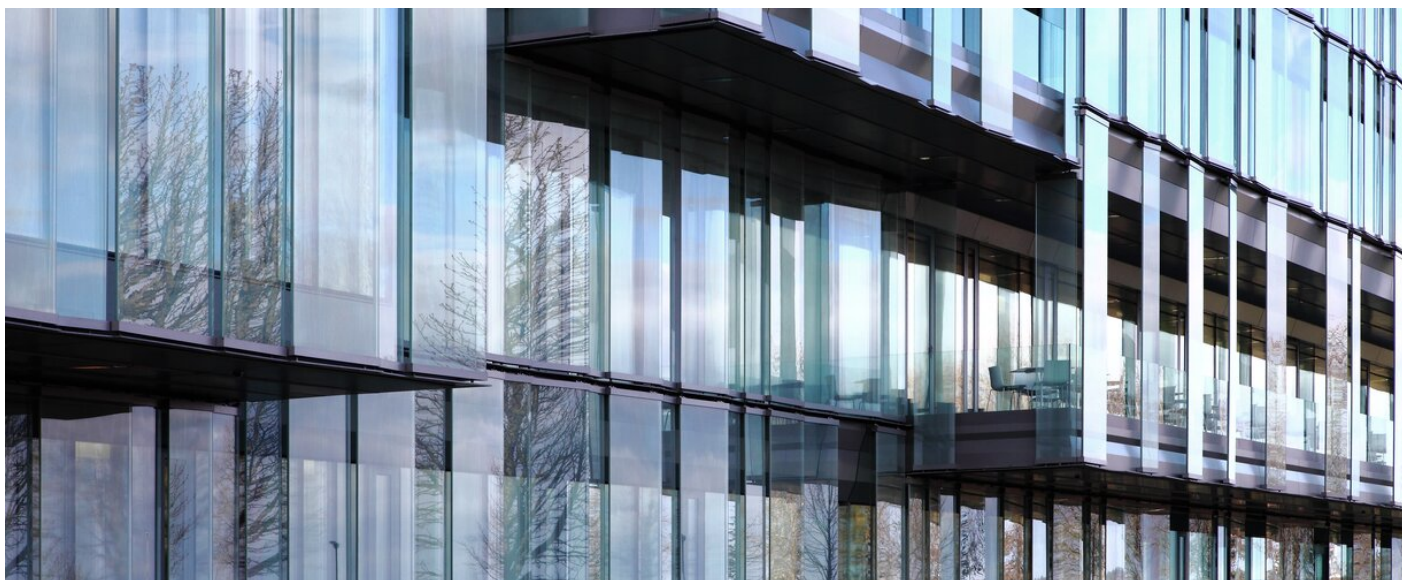
Miejsce spotkań, sztuki, usług i przyjemności. Würth Haus Rorschach to wszechstronne miejsce, które łączy w sobie różne funkcje.

Mieści się w nim Carmen Würth Saal, a także inne sale konferencyjne i seminaryjne, które są idealne na wszelkiego rodzaju wydarzenia. Oprócz sal konferencyjnych dostępne są również pomieszczenia ogólnodostępne i restauracja Weitblick. Przez cały rok dostępny jest także przestronny odkryty taras z widokiem na jezioro.

Würth Haus Rorschach służy nie tylko jako miejsce wydarzeń i galeria sztuki, ale także mieści różne firmy Grupy Würth, które oferują tam swoje usługi.

W ramach tego szeroko zakrojonego projektu części elewacji zewnętrznej zostały pokryte 4 562 kg proszku IGP-HWF®classic 5903.

Zdjęcia architektoniczne zostały dostarczone przez fotografa Thies Wachter.



You can find more interesting references on our website.

<https://igp-powder.com/pl/reference/50467/wurth-haus-rorschach>

If you have any questions, please contact us at any time, we will be happy to advise you.

