

References

WinWin

Zbudowany wzdłuż Speditionsstrasse i bezpośrednio na nabrzeżu kompleks Win Win obejmuje sześciopiętrowy „budynek loftowy” i dwa liczące 19 pięter wieżowce, pomiędzy którymi znajduje się plac z szerokim ciągiem schodów prowadzących w dół do basenu portowego.

Fakty

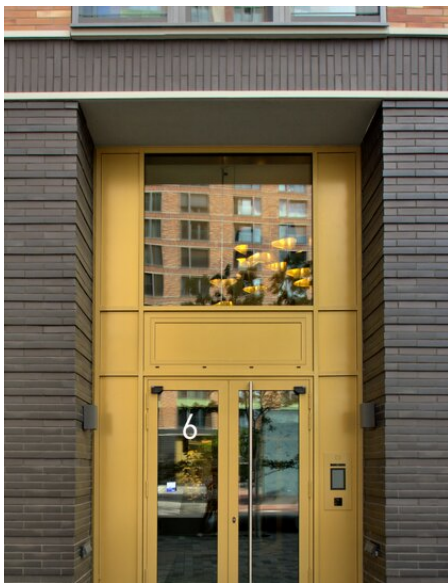
Obszar	Architektura
Lokalizacja	Düsseldorf, DE
Rok produkcji	2020
Architekt	KSG Architekten



Szczegóły projektu

Ich elewacje mają strukturę tektoniczną, a kondygnacje spoczywają na antracytowym cokole, zaprojektowanym z utrzymanych w ciepłej tonacji cegieł w trzech odcieniach. Górne poziomy każdej z wież tworzą dwie kondygnacje z zielonkawą, patynowaną metalową elewacją otaczającą ogrody na dachu. Na tle sąsiedztwa budynki wyraźnie się wyróżniają, tchnąc wielkim spokojem, niezależnością i subtelnym akcentem słynnych na całym świecie budynków Brooklynu.

Zdjęcia architektoniczne zostały dostarczone przez fotografa Jürgen Mecke.



You can find more interesting references on our website.

<https://igp-powder.com/pl/reference/49834/winwin>

If you have any questions, please contact us at any time, we will be happy to advise you.

