

References

Hotel i dzielnica mieszkaniowa

Adenauerallee stanowi część magistrali biegnącej od centrum Hamburga do Berliner Tor w dzielnicy St. Georg. Charakterystycznym elementem tego ciągu są wysokie budynki o wysokości do 90 metrów, sąsiadująca zabudowa jest znacznie niższa. Projektowane struktury wysokości i brył budynków na tym terenie dostosowują się do tej sytuacji i tworzą harmonijne przejście.

Fakty

Obszar	Architektura
Lokalizacja	Hamburg, DE
Rok produkcji	2019
Architekt	Störmer, Murphy and Partners



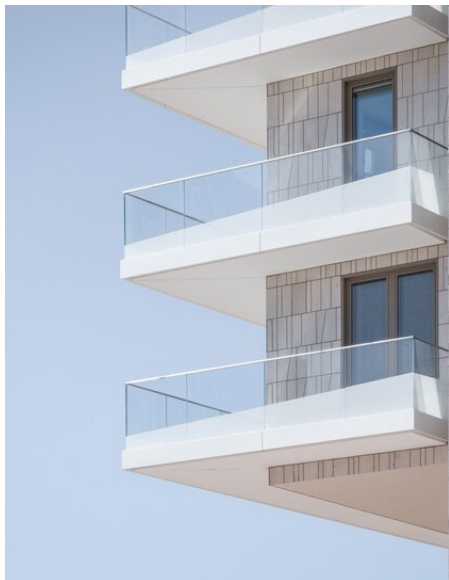
POWDER
COATINGS



Szczegóły projektu

Cały projekt obejmuje wieżowiec o wysokości 55 metrów ze 113 lokalami mieszkalnymi na 17 piętrach, a także czterogwiazdkowy hotel z 277 pokojami w siedmiopiętrowym budynku. Z urbanistycznego punktu widzenia kompleks wypełni lukę między Lindenstrasse i Böckmannstrasse. W tym wspaniałym budynku wykorzystano 1,5 tony farby proszkowej IGP, użytej do profili okiennych i zastosowanych blach.

Zdjęcia architektoniczne zostały dostarczone przez fotografa [Rainer Taepper](#).



You can find more interesting references on our website.

<https://igp-powder.com/pl/reference/49825/hotel-i-dzielnica-mieszkaniowa>

If you have any questions, please contact us at any time, we will be happy to advise you.

