

## References

# Hotel Alsik

Hotel Alsik to liczący 19 pięter budynek z ekscytującym wachlarzem elewacji ze szkła i elementów fasadowych pokrytych powłoką proszkową IGP, które w odpowiednich warunkach oświetlenia lśnią ciepłym światłem i pięknie harmonizują z zabytkowymi budynkami otoczenia.

## Fakty

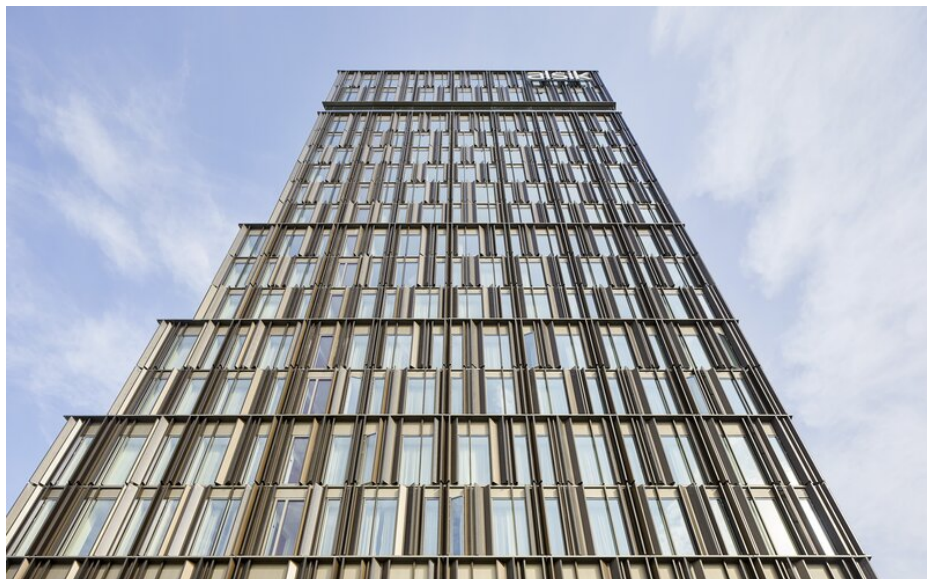
Obszar	Architektura
Lokalizacja	Sønderborg, DK
Rok produkcji	2019
Architekt	Henning Larsen Architects A/S



## Szczegóły projektu

Oświetlona platforma widokowa przypomina latarnie morskie, które można zobaczyć w wielu duńskich miastach portowych. Alsik Hotel & Spa to punkt orientacyjny sam w sobie, który jednak respektuje kościół Sankt Marie i jego wieżę, również będące charakterystycznymi punktami panoramy miasta. Aż 3,5 tony proszku IGP wykorzystano podczas budowy tego majestatycznego budynku.

Zdjęcia architektoniczne zostały dostarczone przez fotografa Hufton+Crow.



You can find more interesting references on our website.  
<https://igp-powder.com/pl/reference/49804/hotel-alsik>

If you have any questions, please contact us at any time, we will be happy to advise you.

