

References

Elektrownia Powiśle

Po renowacji dawna elektrownia Iłni nowym blaskiem uzyskanym przy wykorzystaniu imponującej ilości 4000 kilogramów powłoki proszkowej IGP. Znajdujący się w centrum Powiśla budynek pełniący obecnie funkcję centrum handlowego przeobraził się w tętniące życiem miejsce spotkań.

Fakty

Obszar	Architektura
Lokalizacja	Warsaw, PL
Rok produkcji	2021
Architekt	APA Wojciechowski Sp. z o.o.

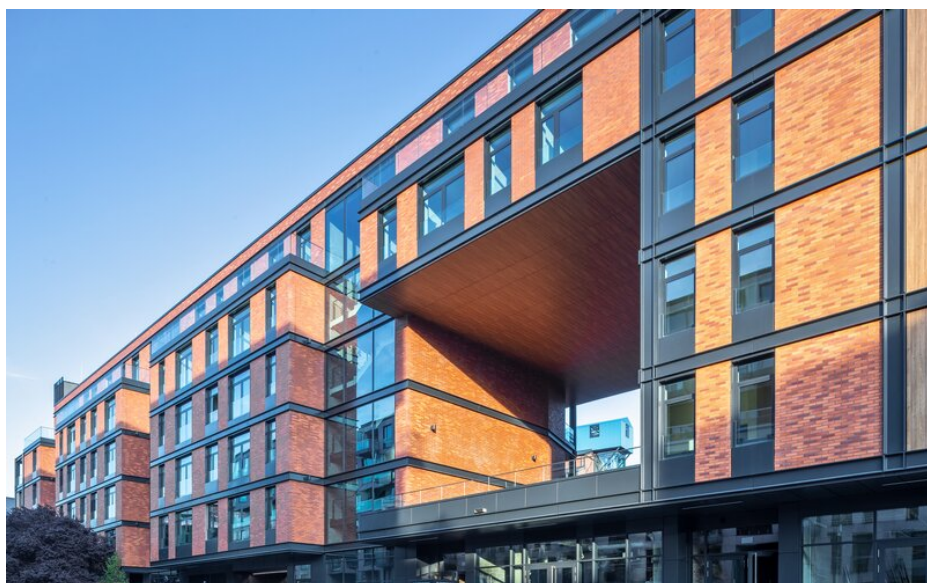


Szczegóły projektu

Nowe życie w niewykorzystywanym od lat budynku tchnęło biuro architektoniczne APA Wojciechowski sp. z o.o. Dzięki kompleksowej przebudowie udało się przekształcić go w luksusowy kompleks z biurami, hotelem, przestrzeniami mieszkalnymi, modnymi butikami i wspaniałymi restauracjami.

Wysoce odporna na działanie warunków atmosferycznych powłoka proszkowa IGP-HWFclassic Powłoki w obiekcie wykonała spółka Aluprof SA przy użyciu produktu 59TE71319A30.

Zdjęcia architektoniczne zostały dostarczone przez fotografa [Marcin Czechowicz](#).



You can find more interesting references on our website.
<https://igp-powder.com/pl/reference/11666/elektrownia-powisle>

If you have any questions, please contact us at any time, we will be happy to advise you.

