

## References

# Gründer und Innovationszentrum Köln

Avec l'InnoDom Cologne, le campus de l'université de Cologne s'est doté d'un lieu dédié à l'innovation, aux échanges et à l'entrepreneuriat. Cette pépinière d'entreprises allie des espaces de travail modernes à une architecture remarquable et offre un cadre propice à la collaboration entre les start-ups, le monde universitaire et le secteur privé. Ses éléments en métal et en verre caractérisent son apparence et mettent en valeur l'esprit créatif du bâtiment dès son intégration dans l'espace urbain.

## Faits

Domaine	Architecture
Site	Köln, DE
Année de construction	2021-2023
Architecte	Kadawittfeld Architekten
Produits	IGP-DURA®sky 95



## Détails du projet

Les deux espaces « LIKE IT » à double hauteur constituent un véritable atout architectural. Ils servent de lieux de rencontre propices à la communication et permettent de donner une visibilité à la vie du bâtiment vers l'extérieur.

À l'intérieur également, le projet mise sur la flexibilité et la convivialité. Les espaces de travail ouverts sont complétés par des espaces de retraite, des zones de réunion et des espaces communs. Plusieurs terrasses sur le toit prolongent l'espace de travail vers l'extérieur et offrent des lieux supplémentaires dédiés à la détente, aux échanges et aux pauses créatives.

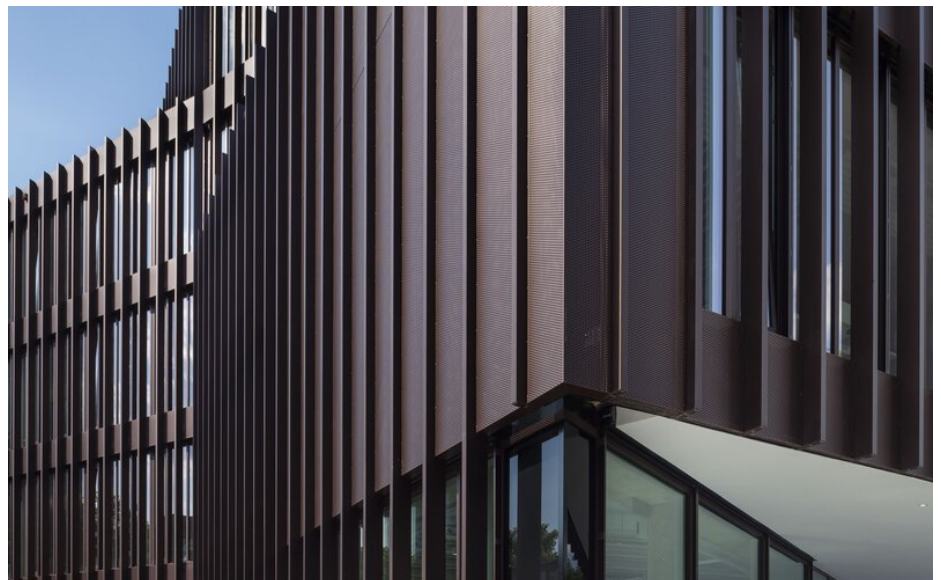
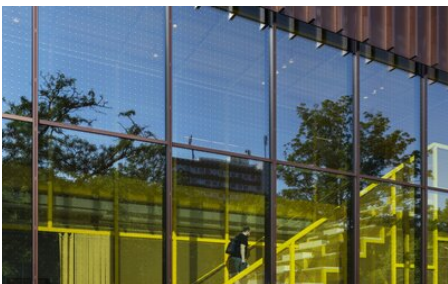
L'InnoDom Cologne a été réalisé pour la Fondation universitaire de Cologne en tant que centre d'innovation et d'incubation.

Ce nouveau bâtiment de cinq étages a été conçu par le cabinet d'architecture Kadawittfeldarchitektur. Avec une surface brute de 5 400 m<sup>2</sup>, il offre un environnement flexible propice au travail créatif et aux échanges collaboratifs.

La silhouette marquante du bâtiment dialogue avec les constructions environnantes tout en s'intégrant dans le contexte urbain. De généreuses baies vitrées, des saillies et des retraits placés avec précision ainsi que des pilastres verticaux en aluminium confèrent à la façade une identité propre. Associés aux éléments métalliques perforés, ils créent une façade pleine de vie.

Pour le revêtement des éléments métalliques, 1,1 tonne d'IGP-HWFclassic 591TE-R3 a été utilisée. Le système de peinture en poudre renforce l'aspect haut de gamme de la façade et souligne le caractère moderne et industriel du bâtiment. Les éléments en aluminium revêtus s'intègrent harmonieusement dans le concept architectural global et contribuent à l'apparence marquante de l'InnoDom Cologne.

Les photos architecturales ont été mises à disposition par le photographe Jens Kirchner



You can find more interesting references on our website.

<https://igp-powder.com/fr/reference/60171/grunder-und-innovationszentrum-koln>

If you have any questions, please contact us at any time, we will be happy to advise you.

