

References

Cité Léopard Carouge

La Cité Léopard à Carouge (Genève) est un projet immobilier bien pensé qui allie habitat urbain, commerces et espaces verts dans un quartier moderne et écologique. Alliant clarté architecturale, matériaux soigneusement sélectionnés, concepts de couleurs et de surfaces parfaitement harmonisés et collaboration partenariale entre tous les acteurs impliqués, la Cité Léopard est un exemple réussi de développement urbain contemporain – vivant, robuste et cohérent sur le plan conceptuel.

Faits

Domaine	Architecture
Site	Geneva, CH
Année de construction	2025
Architecte	LOCALARCHITECTURE
Produits	IGP-HWFclassic 59



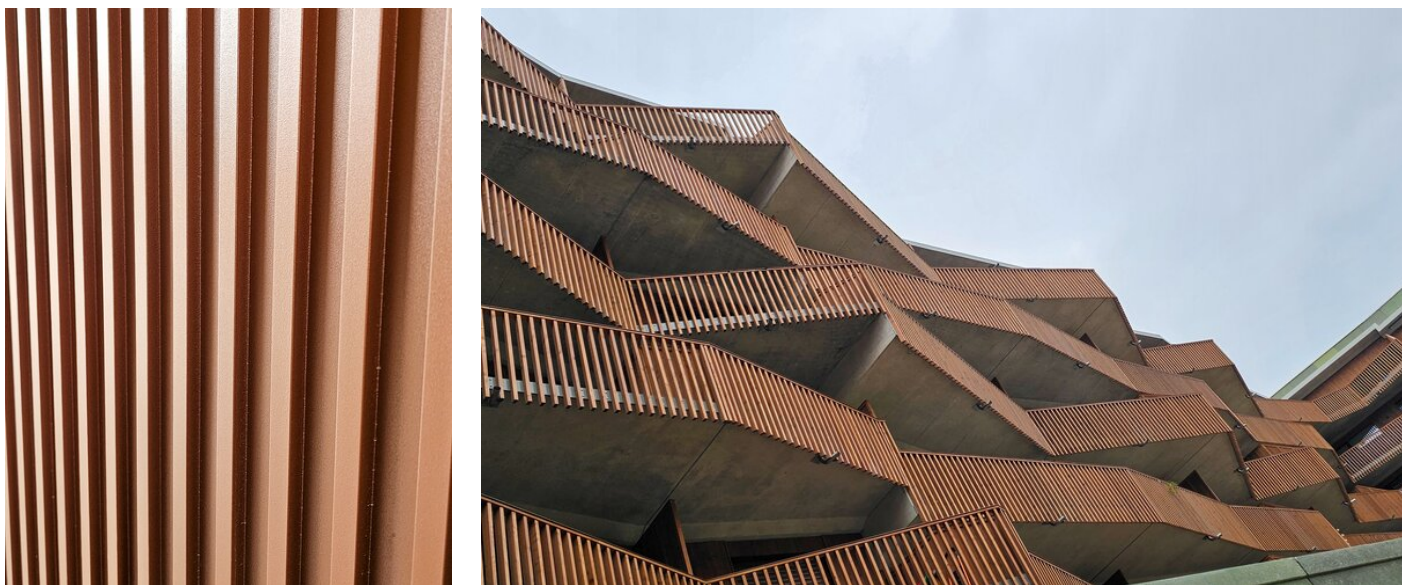
Détails du projet

La Cité Léopard à Carouge (Genève) est un quartier moderne et écologique qui combine des logements de haute qualité et des espaces commerciaux polyvalents dans un **système de blocs fermés**. L'ensemble comprend environ 284 appartements de différentes tailles et environ 3 000 m² d'espace commercial à usage flexible au rez-de-chaussée. La cour intérieure spacieuse et verdoyante constitue le cœur du complexe et offre une grande qualité de vie aux résidents ainsi qu'un lien clair entre l'habitat, l'espace public et les infrastructures locales.

Dès le début, les architectes de LOCALARCHITECTURE ont **suivi une vision créative précise**. Le choix des matériaux était en grande partie défini, en particulier la combinaison sophistiquée de couleurs des éléments de construction revêtus et des éléments en béton teinté. Après une sélection intensive entre les tons rouges, orange, bruns et verts, ces derniers ont finalement été réalisés dans les tons rouge, orange et brun, bien visibles sur les surfaces de façade réalisées. Afin de garantir une harmonisation parfaite, la **teinte IGP choisie devait être parfaitement assortie** à ces couleurs de béton tout en garantissant une surface robuste et durable.

Avant la mise en œuvre, CONSTRUCTION PERRET SA a réalisé, en collaboration avec Dold (sous la supervision interne de Thomas Tauber), des **tests approfondis** pour déterminer les corrections possibles avec une peinture liquide. Ce n'est qu'après que ces tests se sont révélés concluants que la teinte définitive **IGP-HWF® classic 591TE81003R30 Cuprum Spin** a été approuvée pour le revêtement. La coordination minutieuse entre les matériaux, la couleur et la surface a été un élément décisif dans la conception et la mise en œuvre qualitative du projet.

Ce projet montre de manière impressionnante comment une collaboration étroite et axée sur les solutions entre toutes les parties prenantes peut aboutir à un résultat architectural et technique convaincant.



You can find more interesting references on our website.
<https://igp-powder.com/fr/reference/58349/cite-leopard-carouge>

If you have any questions, please contact us at any time, we will be happy to advise you.

