

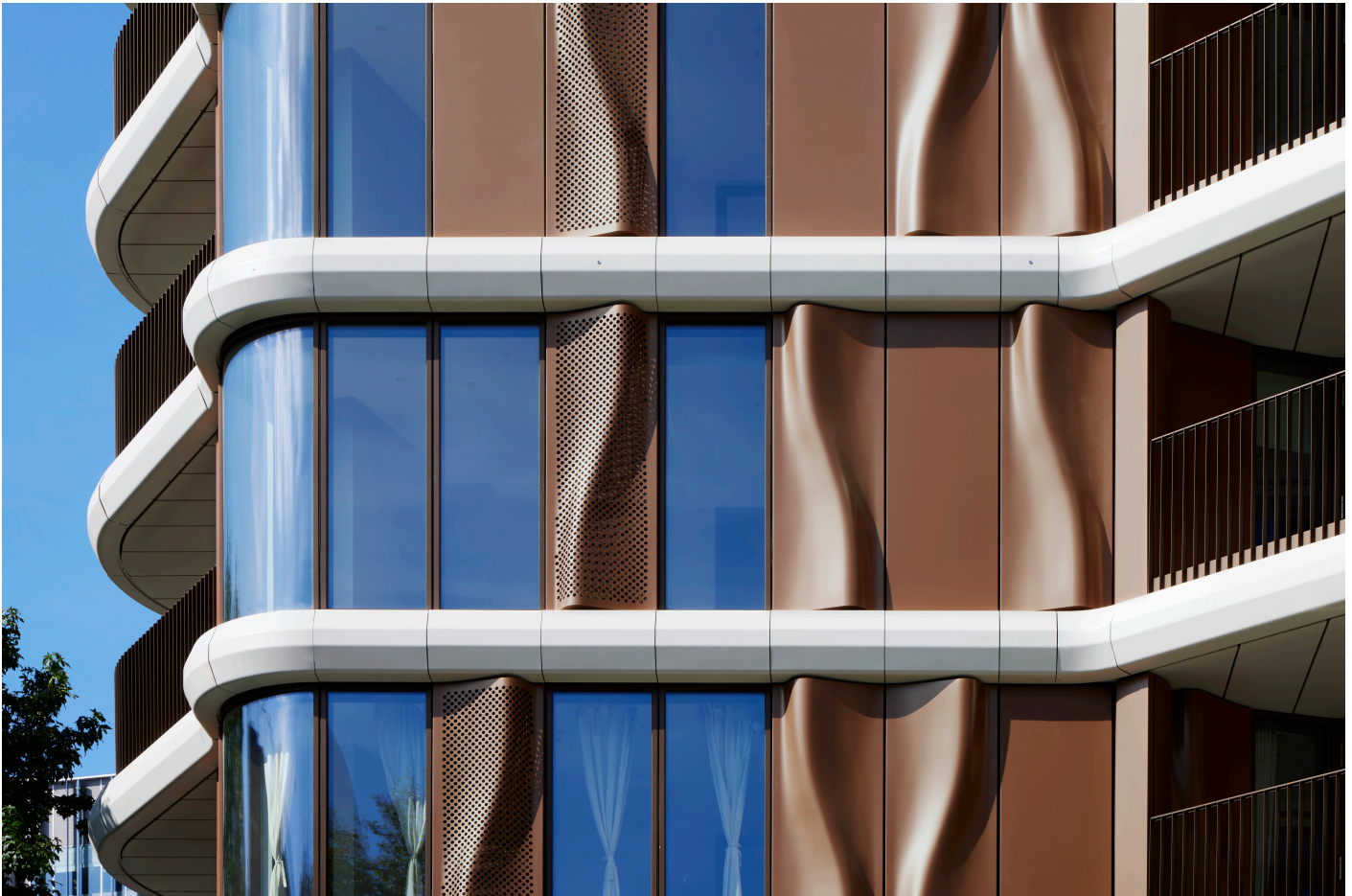
References

Triptych Bankside

Le Triptych Bankside est un projet architectural de luxe situé au cœur de Southbank à Londres un centre de culture, d'art et de design. Le bâtiment comprend 169 appartements de luxe, environ 7.900 mètres carrés de bureaux et d'espaces commerciaux, ainsi que des zones destinées à la vente au détail, au bien-être et à la culture. Avec son architecture et son emplacement unique, Triptych Bankside est l'une des destinations les plus prisées de Londres.

Faits

Domaine	Architecture
Site	London, UK
Année de construction	2023
Architecte	Squire & Partners London
Produits	IGP-HWFclassic 59



Détails du projet

Un nouveau chef-d'œuvre de l'architecture moderne

Inspirées par le mouvement de la Tamise toute proche, les courbes ondulantes et les proportions architecturales audacieuses du Triptych Bankside sont une déclaration affirmée dans la ligne d'horizon de Londres. Le projet a été conçu par le bureau d'architectes Squire & Partners et allie une esthétique sculpturale à une élégance fonctionnelle.

Les angles arrondis des bâtiments, les dalles de sol étagées et les balcons expressifs confèrent aux tours une certaine légèreté ainsi qu'une intégration harmonieuse dans le paysage riverain environnant. Les façades se distinguent par des matériaux intemporels tels que le bronze, la pierre, le revêtement en poudre et le verre.

Les objets suivants ont été revêtus de peinture en poudre IGP par la société KFK Croatia :

- IGP-HWFclassic 5903E83651S70 pour les éléments de façade
- IGP-HWFclassic 5903E81872S3F pour les profilés et les portes
- IGP-HWFclassic 591TC13678A11 pour les surfaces blanches

Triptych Bankside - un lieu où la créativité inspire la vie!

Les photos d'architecture ont été mises à disposition par le photographe Jack Hobhouse, Hobhouse Photography Ltd.



You can find more interesting references on our website.
<https://igp-powder.com/fr/reference/54645/triptych-bankside>

If you have any questions, please contact us at any time, we will be happy to advise you.

