

References

InformatiKOM

La façade multicolore du bâtiment principal, composée de lamelles d'aluminium revêtues de poudre IGP-HWFclassic 59 avec un effet nacré, attire le regard. Comme le plumage d'un paon, la coloration métallique déploie un effet optique différent selon la lumière. Depuis le printemps 2020, la fondation Klaus Tschira a construit à l'Institut de technologie de Karlsruhe (KIT) le « InformatiKOM », composé de deux bâtiments d'institut. Après trois ans de travaux, les deux bâtiments InformatiKOM 1 et 2 réuniront à l'avenir en un seul lieu des instituts d'informatique avec des institutions de communication scientifique ainsi que d'études artistiques appliquées.

Faits

Domaine	Architecture
Site	Karlsruhe, DE
Année de construction	2023
Architecte	Bernhardt + Partner Architekten
Produits	IGP-HWFclassic 59



Détails du projet

Façade à lamelles multicolores et scintillantes comme point focal

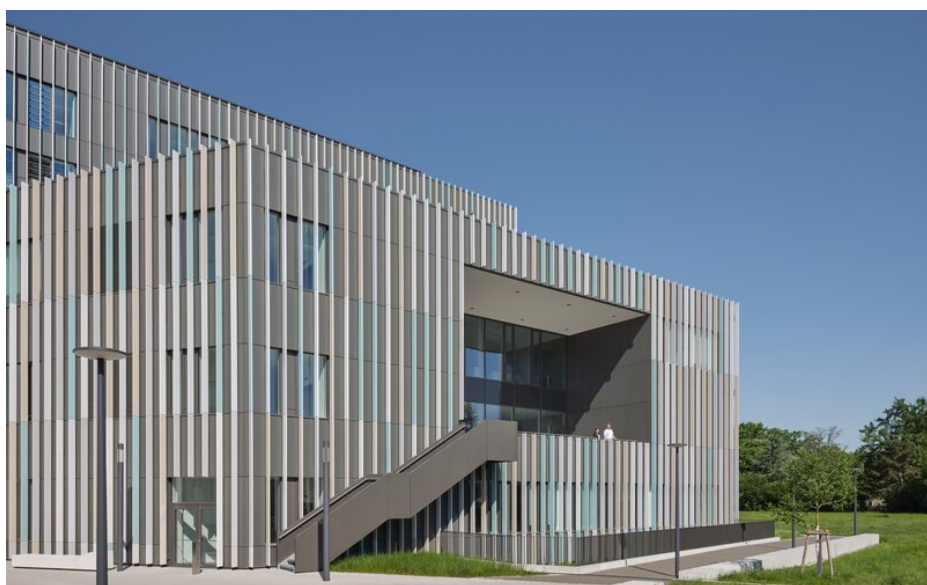
Le bâtiment principal, nommé InformatiKOM 1, se compose d'une base polygonale qui s'étend sur les trois premiers étages. Au-dessus, une structure carrée s'élève. Un atrium continu de cinq étages relie les deux volumes, constituant le cœur du bâtiment. Un toit en film translucide assure que la lumière du jour pénètre profondément à l'intérieur du bâtiment.

Le point focal du nouveau bâtiment de l'institut est sa façade multicolore et finement segmentée. Une structure de lamelles verticales en tubes rectangulaires en aluminium fins recouvre la construction à poteaux et à poutres hautement isolée, qui est divisée par des vitrages fixes et des ouvrants opaques. Les lamelles verticales remplissent non seulement un but esthétique, mais soutiennent également la protection thermique estivale. "Cette peau extérieure réduit la durée d'utilisation des protections solaires comme les stores à lamelles. Les utilisateurs ont ainsi une meilleure vue sur l'extérieur," explique Martin Gross, chef d'équipe en planification de façades chez Werner Sobek AG à Stuttgart, qui a supervisé le projet.

Un effet optique différent selon la lumière

Les lamelles, revêtues de poudre IGP-HWFclassic 59, sont disposées alternativement dans cinq teintes. Un total de 1 740 kg de poudre IGP a été utilisé pour le projet, incluant des articles de IGP-HWFclassic 5903ES7. Les teintes de couleur, appliquées à la fois à l'intérieur du bâtiment et sur la façade, sont censées transmettre neutralité et calme, ainsi que chaleur et transparence. Pour s'assurer que la façade ne réfléchisse pas trop, le client, les architectes et les planificateurs de façades se sont accordés sur une finition "Perle scintillante, mate" de la gamme IGP Powder Coatings. Comme les plumes d'un paon, le scintillement perlé confère aux lamelles un éclat métallique qui révèle un effet optique différent en fonction de l'incidence de la lumière.

Les photos d'architecture ont été mises à disposition par le photographe [Sven Carlin](#).



You can find more interesting references on our website.
<https://igp-powder.com/fr/reference/54473/informatikom>

If you have any questions, please contact us at any time, we will be happy to advise you.

