

OBRIST INTERIOR AG, INWIL (CH)

UN ASPECT ÉLÉGANT IGP- HWFCLASSIC 59

Depuis 1895, OBRIST interior AG à Inwil est la référence en matière d'aménagement de magasins et d'agencement intérieur haut de gamme. Son équipe expérimentée de 100 spécialistes réalise de manière ciblée les souhaits des clients dans les domaines de la planification, de la production et du montage. C'est ainsi qu'OBRIST s'est vu confier le réaménagement d'une filiale phare d'un fabricant de montres et de bijoux de renom au cœur de New York, aux États-Unis. Son choix s'est délibérément porté sur la peinture en poudre IGP-HWFclassic Medium Bronze. Cette peinture garantit un aspect uniforme des espaces de vente et souligne brillamment l'éclat des bijoux et des montres.

Aperçu des produits

IGP-HWFclassic

Domaine d'application

Meubles, revêtements muraux, cadres de vitrines, comptoirs, habillages de colonnes, bibliothèques, éléments de façade

Description du produit

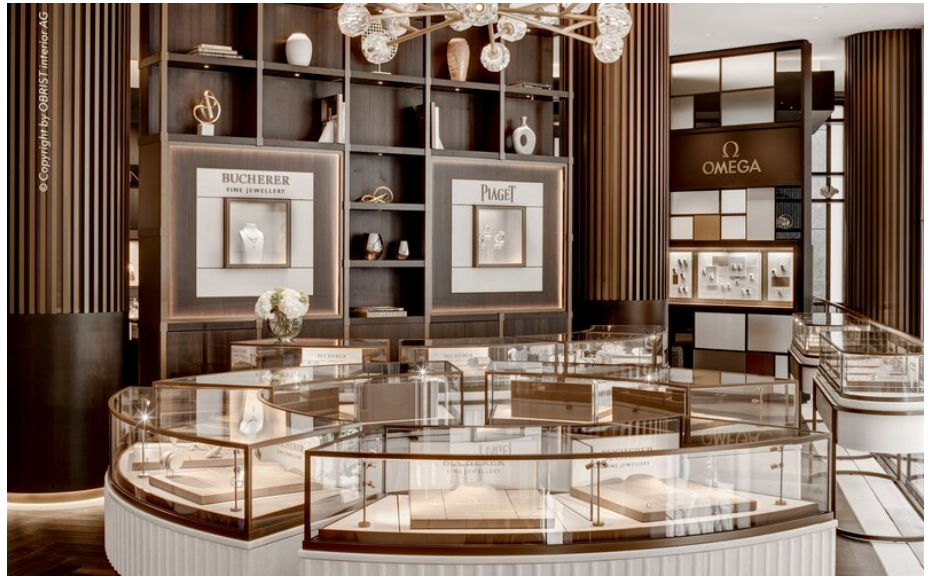
IGP-HWFclassic 59 est une peinture en poudre robuste certifiée pour des applications sur des composants métalliques à l'intérieur et à l'extérieur. La gamme est déclinée en une grande variété de teintes et d'effets.



© Copyright by OBRIST interior AG

« Nous avons opté pour le revêtement poudre en raison de sa résistance à l'abrasion qui nous était requise et de son apparence homogène sur tous les supports. »

*Stefan Rohrer, OBRIST interior AG
Head of Project Management*



LA SITUATION DE DÉPART

La recherche d'un revêtement poudre pour le magasin de montres et de bijoux de New York s'est avérée être un défi. L'idée de départ était de réaliser un aspect de laiton vieilli avec une patine. Les porte-parapluies, les poignées de porte et les vitrines devaient être revêtus de cette finition afin de mettre en valeur les produits de luxe avec élégance et de renforcer leur attrait au maximum. Dans un premier temps, il n'a pas été possible de trouver une peinture en poudre optimale qui reproduise la patine. Alors, le concept de couleur en laiton ancien a été repensé en collaboration avec IGP.



LA SOLUTION

Afin de conférer un aspect général harmonieux à la pièce, il a été décidé d'abandonner l'aspect du laiton patiné. Pour une rénovation complète avec des revêtements muraux, des colonnes, des cadres de vitrines, des comptoirs, des bibliothèques et des éléments de façade, le choix s'est porté sur l'article IGP-HWFclassic Medium Bronze (5903E81872S3F), après consultation et réalisation d'échantillons par IGP. Son élégance harmonieuse et intemporelle embellit l'espace et lui confère une atmosphère raffinée et luxueuse.



LA VALEUR AJOUTÉE

Les peintures en poudre IGP-HWFclassic sont réputées pour leur longévité, ce qui en fait un investissement durable. La teinte Medium Bronze a permis de créer une atmosphère paisible et raffinée dans l'espace de vente de la succursale de New York et de conférer à la pièce une atmosphère unique. Grâce à la robustesse de la peinture en poudre, il est possible de procéder à des retouches en toute simplicité. La peinture en poudre répond ainsi à des exigences élevées. Les surfaces sont faciles à nettoyer, pour une apparence générale toujours impeccable.



IGP Pulvertechnik AG
Ringstrasse 30
CH-9500 Wil
Téléphone CH-9500 Wil
info@igp-powder.com
igp-powder.com

Scanner le code QR
pour en savoir plus

