

## References

# Fondation Rosa Luxemburg

Le bâtiment de la fondation Rosa Luxemburg n'est pas seulement un chef-d'œuvre architectural, mais aussi un symbole d'idées progressistes et de justice sociale. Avec son esthétique moderne et accueillante, il incarne de manière impressionnante les valeurs et les objectifs de la fondation.

## Faits

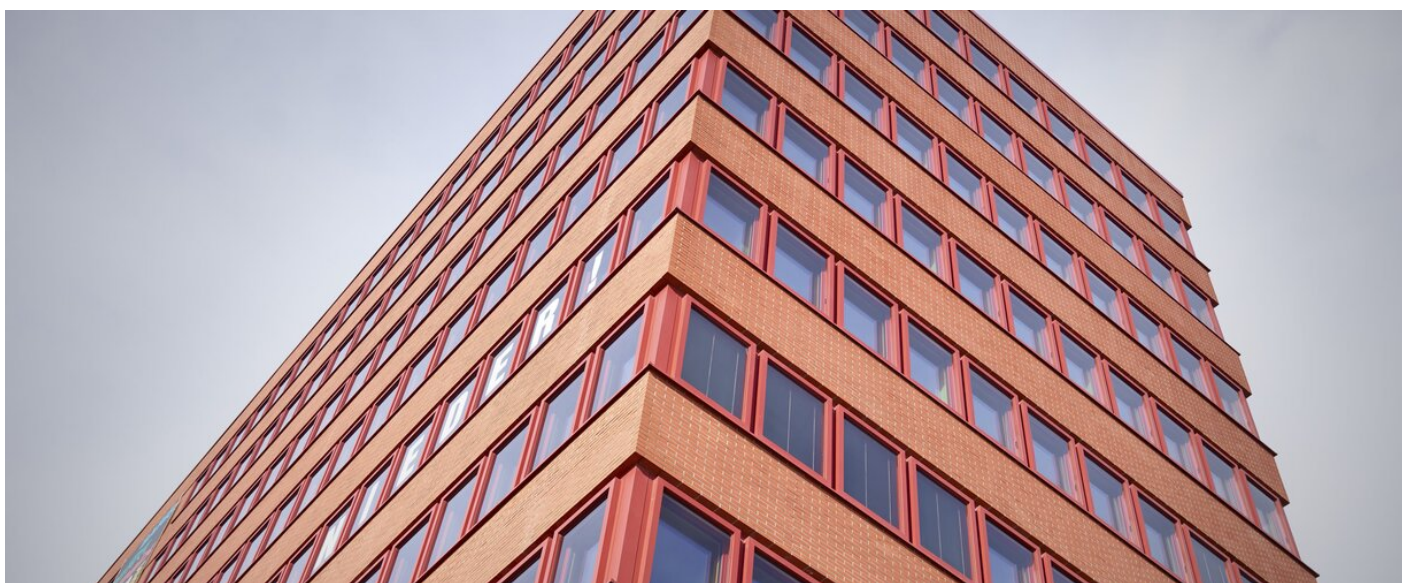
Domaine	Architecture
Site	Berlin, DE
Année de construction	2020
Architecte	Kim Nalleweg Architekten
Produits	IGP-HWFclassic 59



## Détails du projet

Le choix d'IGP-HWFclassic 591TA32172A10 pour le revêtement des profilés de fenêtres du bâtiment de la Fondation Rosa Luxemburg s'est avéré être une solution esthétiquement attrayante et fonctionnelle. La solution de peinture en poudre rouge et d'un mat profond confère non seulement un look distinctif aux fenêtres, mais offre également une protection fiable contre les éléments, ce qui est particulièrement important pour un bâtiment exposé jour après jour à une grande variété de conditions météorologiques. La surface mate profonde du revêtement confère aux fenêtres un aspect moderne et élégant qui s'accorde parfaitement avec le design contemporain du bâtiment. La couleur rouge ajoute une touche de dynamisme et de vitalité, tout en créant un contraste subtil avec les autres éléments de la façade. Avec 620 kg de poudre, chaque aspect des profilés de fenêtre a été soigneusement revêtu, ce qui souligne la planification et la mise en œuvre approfondies de ce projet de construction. L'utilisation de matériaux haut de gamme tels que IGP-HWFclassic témoigne de l'engagement en faveur de la qualité et de la durabilité qui a été suivi tout au long du projet de construction de la Fondation Rosa Luxemburg. L'intégration harmonieuse des profilés de fenêtres dans l'esthétique générale du bâtiment souligne la conception réfléchie et la recherche de l'esthétique et de la fonctionnalité. L'utilisation de la peinture IGP-HWFclassic 591TA32172A10 permet non seulement de renforcer l'attrait visuel du bâtiment, mais aussi d'accroître sa résistance aux défis environnementaux. Dans l'ensemble, l'utilisation de cette solution de peinture en poudre de haute qualité contribue non seulement à rendre le bâtiment de la Fondation Rosa Luxemburg esthétiquement attrayant, mais aussi à préserver sa valeur et son intégrité à long terme.

Les photos d'architecture ont été mises à disposition par le photographe Alexander Bernhard.



You can find more interesting references on our website.

<https://igp-powder.com/fr/reference/51616/fondation-rosa-luxemburg>

If you have any questions, please contact us at any time, we will be happy to advise you.

