

References

Helvetia Assurances Siège principal

L'extension ouest du bâtiment de l'assurance Helvetia à Saint-Gall se caractérise par une irrégularité savamment dosée, notamment sous la forme de surfaces vitrées de différentes inclinaisons et de la hauteur d'un étage. Le bâtiment s'intègre ainsi en douceur dans son environnement.

Faits

Domaine	Architecture
Site	St.Gallen, CH
Année de construction	2017
Architecte	Herzog & de Meuron LTD.

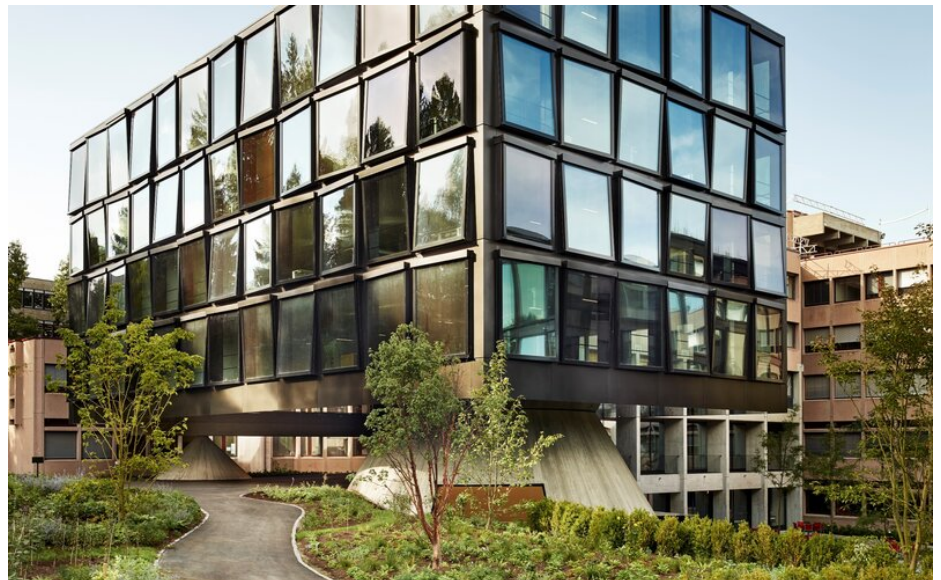


Détails du projet

Le nouveau bâtiment en forme de barre étend le complexe de bureaux existant vers l'ouest et repose, en raison de sa situation en pente, sur deux imposants cônes en béton. Le concept de façade exceptionnel est dominé par des surfaces vitrées à hauteur d'étage qui dépassent plastiquement du plan de la façade selon différentes inclinaisons. Ce kaléidoscope artistique reflète l'environnement de manière raffinée, que ce soit le ciel, le jardin ou l'environnement immédiat.

Un autre élément significatif est l'installation de protection solaire, une variante spéciale de la marquise de façade 6011 de Kästli Storen, qui a été développée en collaboration avec Herzog & de Meuron et le concepteur de la façade Emmer Pfenninger. L'exigence fondamentale consistait à ce que l'installation de protection solaire affecte le moins possible le concept unique de la façade et reste idéalement invisible. Cet objectif a été atteint grâce à l'intégration presque parfaite de la cassette du store dans l'élément de fenêtre en forme de cadre, qui dépasse à chaque fois différemment.

Les photos d'architecture ont été mises à disposition par le photographe Damian Poffet.



You can find more interesting references on our website.

<https://igp-powder.com/fr/reference/50469/helvetia-assurances-siege-principal>

If you have any questions, please contact us at any time, we will be happy to advise you.

