

References

Hotel und Wohnen Adenauerallee

L'Adenauerallee fait partie de l'artère qui mène du centre-ville de Hambourg à la Berliner Tor, dans le quartier de St. Georg. Cette rue se caractérise par ses hauts immeubles, certains allant jusqu'à 90 m, alors que les constructions des quartiers adjacents sont nettement plus basses. Les structures prévues pour les hauteurs et les masses des bâtiments sur site tiennent compte de cette situation et créent une transition harmonieuse.

Faits

Domaine	Architecture
Site	Hamburg, DE
Année de construction	2019
Architecte	Störmer, Murphy and Partners
Produits	IGP-DURA®xal 42



POWDER
COATINGS

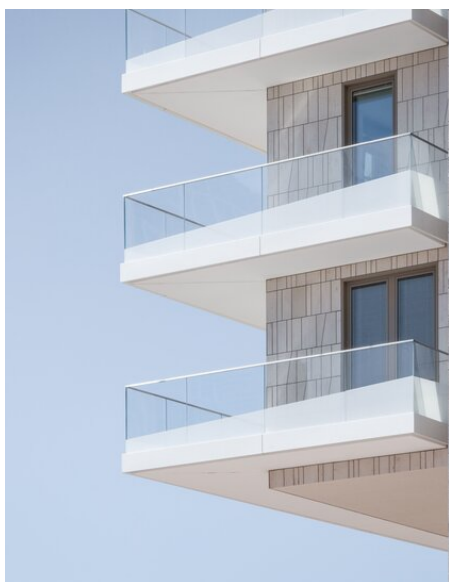


Détails du projet

Le projet comprend une tour de 55 m de haut avec 113 appartements sur 17 étages, ainsi qu'un hôtel 4 étoiles de 277 chambres dans une barre de sept étages. D'un point de vue urbanistique, le complexe comblera le vide entre la Lindenstrasse et la Böckmannstrasse. Les profilés et panneaux de fenêtres de ce magnifique ouvrage ont nécessité 1,5 tonne de peinture en poudre IGP.

De plus, les couleurs 4201A 83045A10 et 4201A76535A10 ont été utilisées par l'architecte visionnaire Le Corbusier. Le Corbusier a développé une théorie puriste des couleurs pour l'architecture et le design des objets. Sa palette impressionnante met en harmonie des couleurs choisies. Les teintes naturelles s'associent à l'effet psychologique et spatial de certaines couleurs spécifiques. La coloration, l'espace et les proportions interagissent dans un rapport harmonieux.

Les photos d'architecture ont été mises à disposition par le photographe Rainer Taepper.



You can find more interesting references on our website.

<https://igp-powder.com/fr/reference/49825/hotel-und-wohnen-adenauerallee>

If you have any questions, please contact us at any time, we will be happy to advise you.

