

References

Hôtel Alsik, Sønderborg – Danemark

L'hôtel Alsik est un bâtiment de 19 étages dont la façade mêle le verre et des éléments revêtus de peinture en poudre IGP qui, dans les bonnes conditions d'éclairage, émettent une belle lueur chaude qui s'harmonise parfaitement avec les bâtiments historiques environnants.

Faits

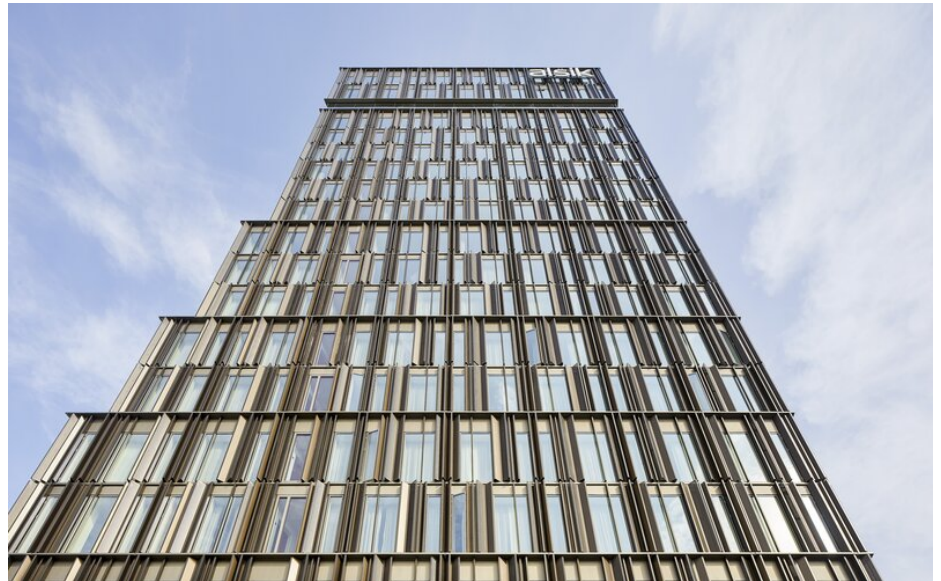
| | |
|-----------------------|-------------------------------|
| Domaine | Architecture |
| Site | Sønderborg, DK |
| Année de construction | 2019 |
| Architecte | Henning Larsen Architects A/S |
| Produits | IGP-DURA®xal 42 |



Détails du projet

L'étage panoramique éclairé rappelle les phares que l'on trouve dans de nombreuses cités portuaires danoises. L'Alsik Hotel & Spa n'en est pas moins un symbole à part entière qui fait pendant à l'église Sainte-Marie et à sa tour, emblématiques du panorama urbain de Sønderborg. Pas moins de 3,5 tonnes de poudre IGP ont été utilisées pour ce bâtiment majestueux.

Les photos d'architecture ont été mises à disposition par le photographe Hufton+Crow.



You can find more interesting references on our website.
<https://igp-powder.com/fr/reference/49804/hotel-alsik-sonderborg-danemark>

If you have any questions, please contact us at any time, we will be happy to advise you.

