

Referenzen

Weinkellerei Fernand Cina, Salgesch

Das Familienunternehmen Fernand Cina in Salgesch, Wallis, besteht seit 65 Jahren und wird seit fast 25 Jahren von der zweiten Generation, den Brüdern Manfred und Damian Cina, geleitet. In dieser Zeit haben sie zahlreiche international ausgezeichnete Weine hervorgebracht. Nun haben sie das Weingut durch einen modernen Erweiterungsbau ergänzt, der sich architektonisch von der traditionellen Bauweise des Ortes abhebt und gleichzeitig harmonisch in das von Weinbergen umgebene Tal einfügt.

Fakten

Bereich	Architektur
Standort	Visp, CH
Baujahr	2020
Architekt	Architektur Heinzmann
Produkte	IGP-DURA®xal 42

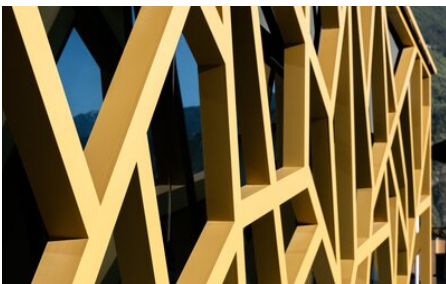


Details zum Projekt

Im Äusseren sowie Inneren setzt sich die Gestaltung mit Anlehnungen an Rebenzweige fort, die durch Lichtelemente und plastische Wandelemente betont wird. Besonders auffällig ist die Fassade des Neubaus, die aus Aluminiumprofilen besteht und von einem blattlosen Rebenzweig inspiriert wurde. Diese Struktur verleiht dem Gebäude eine einzigartige, natürliche Optik, die sich in der wechselnden Länge und Form der Fassadenelemente widerspiegelt. Für die Beschichtung der Aluminiumfassade wurden 200 kg IGP-Pulver der Serie IGP-Duraxal 4201E13343L3F verwendet, was dem Bauwerk seinen charakteristischen goldenen Schimmer verleiht.

Die Aluminiumkonstruktion, die mit dieser speziellen Beschichtung veredelt ist, wird abends durch gezielt platzierte Leuchten in Szene gesetzt, wodurch die Fassade wie ein kostbares Gewand wirkt. Die besondere Lichtgestaltung unterstreicht zudem die dreidimensionale Struktur des Gebäudes.

Die Architekturbilder wurden durch die Fotografen [Architektur Heinzmann](#) und [Fux Visp AG](#) zur Verfügung gestellt.



Weitere interessante Referenz finden Sie auf unserer Webseite.

<https://igp-powder.com/de/reference/9686/weinkellerei-fernand-cina-salgesch>

Bei Fragen dürfen Sie sich jederzeit bei uns melden, wir beraten Sie gerne.

