

Referenzen

# Gründer und Innovationszentrum Köln

Mit dem InnoDom Cologne entstand auf dem Campus der Universität zu Köln ein Ort für Innovation, Austausch und Unternehmertum. Das Gründerzentrum vereint moderne Arbeitswelten mit einer markanten Architektur und schafft Raum für die Zusammenarbeit von Start-ups, Wissenschaft und Wirtschaft. Metall- und Glaselemente prägen das Erscheinungsbild und machen den kreativen Geist des Hauses bereits im Stadtraum sichtbar.

## Fakten

Bereich	Architektur
Standort	Köln, DE
Baujahr	2021-2023
Architekt	Kadawittfeld Architekten
Produkte	IGP-DURA®sky 95



## Details zum Projekt

Ein architektonisches Highlight bilden die beiden doppelgeschossigen «LIKE IT»-Räume. Sie fungieren als kommunikative Treffpunkte und machen das Leben im Gebäude nach aussen sichtbar.

Auch im Inneren setzt das Projekt auf Flexibilität und Nutzerfreundlichkeit. Offene Arbeitsbereiche werden durch Rückzugsorte, Besprechungszonen und gemeinschaftlich nutzbare Flächen ergänzt. Mehrere Dachterrassen erweitern die Arbeitswelt ins Freie und bieten zusätzliche Räume für Erholung, Austausch und kreative Pausen.

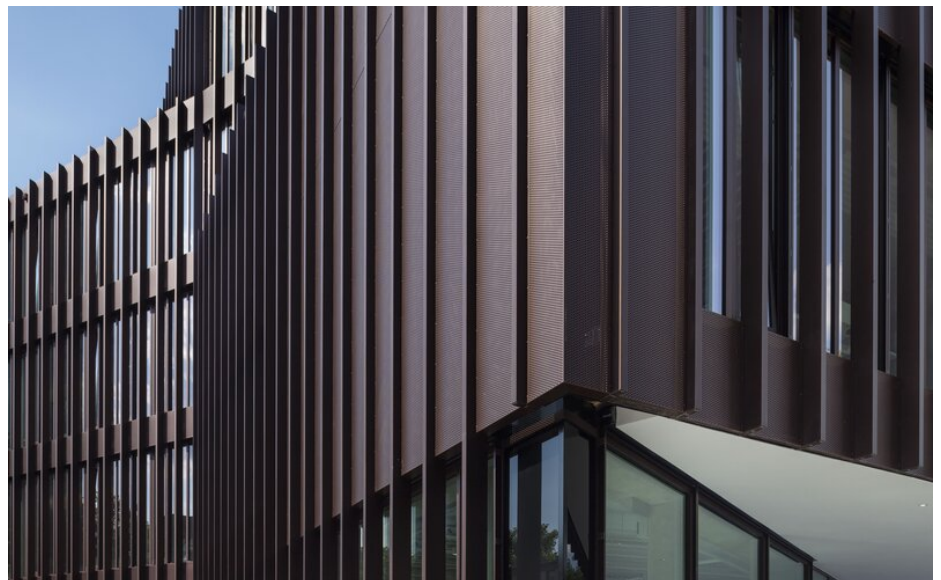
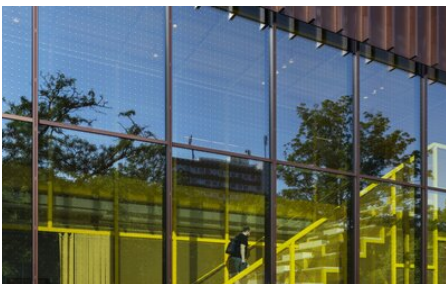
Das InnoDom Cologne wurde für die Kölner Universitätsstiftung als Innovations- und Gründungszentrum realisiert.

Entworfen wurde der fünfgeschossige Neubau vom Architekturbüro Kadawittfeldarchitektur. Mit einer Bruttogeschossfläche von 5'400 m<sup>2</sup> bietet das Gebäude ein flexibles Umfeld für kreatives Arbeiten und gemeinschaftlichen Austausch.

Die markante Gebäudefigur reagiert auf die umliegende Bebauung und fügt sich gleichzeitig in den städtebaulichen Kontext ein. Grosszügige Verglasungen, präzise gesetzte Vor- und Rücksprünge sowie vertikale Aluminium-Lisenen verleihen der Fassade eine eigenständige Identität. Gemeinsam mit den perforierten Metallelementen entsteht ein lebendiges Fassadenbild.

Für die Beschichtung der Metallbauteile kamen 1.1 Tonnen IGP-HWFclassic 591TE-R3 zum Einsatz. Das Pulverlacksystem unterstützt die hochwertige Anmutung der Fassade und unterstreicht den modernen, industriell geprägten Charakter des Gebäudes. Die beschichteten Aluminiumbauteile fügen sich harmonisch in das architektonische Gesamtkonzept ein und tragen zur markanten Erscheinung des InnoDom Cologne bei.

Die Architekturbilder wurden durch den Fotografen Jens Kirchner zur Verfügung gestellt



Weitere interessante Referenz finden Sie auf unserer Webseite.

<https://igp-powder.com/de/reference/60171/grunder-und-innovationszentrum-koln>

Bei Fragen dürfen Sie sich jederzeit bei uns melden, wir beraten Sie gerne.

