

Referenzen

Cité Léopard Carouge

Die Cité Léopard in Carouge (Genf) ist ein durchdachtes Neubauprojekt, das städtisches Wohnen, Gewerbe und Grünraum in einem modernen, ökologisch orientierten Quartier vereint. Mit der Mischung aus architektonischer Klarheit, sorgfältig ausgewählten Materialien, präzise abgestimmten Farb- und Oberflächenkonzepten sowie einer partnerschaftlichen Zusammenarbeit aller Beteiligten stellt die Cité Léopard ein gelungenes Beispiel zeitgemässer Stadtentwicklung dar – lebendig, robust und gestalterisch konsequent.

Fakten

Bereich	Architektur
Standort	Geneva, CH
Baujahr	2025
Architekt	LOCALARCHITECTURE
Produkte	IGP-HWFclassic 59



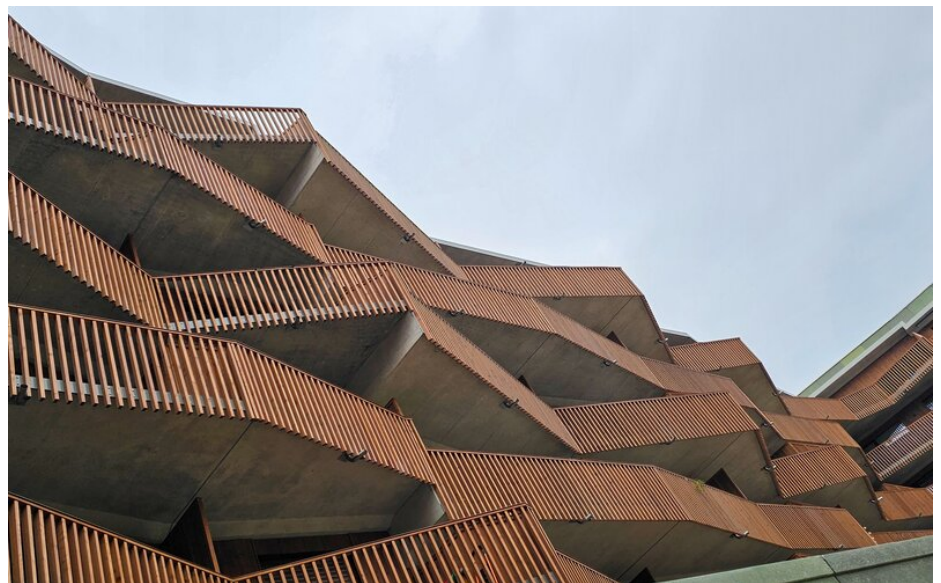
Details zum Projekt

Die Cité Léopard in Carouge (Genf) ist ein modernes, ökologisch orientiertes Quartier, das hochwertigen Wohnraum und vielseitige Gewerbeflächen in einem **geschlossenen Blocksystem** vereint. Das Ensemble umfasst rund 284 Wohnungen verschiedener Grössen und etwa 3'000 m² flexibel nutzbarer Gewerbefläche im Erdgeschoss. Der grosszügige, begrünte Innenhof bildet das Herzstück der Anlage und schafft eine hohe Aufenthaltsqualität für Bewohnende sowie eine klare Verbindung zwischen Wohnen, öffentlichem Raum und lokaler Infrastruktur.

Von Beginn an verfolgten die Architekten von LOCALARCHITECTURE eine **präzise gestalterische Vision**. Die Materialwahl war weitgehend definiert, insbesondere die farblich anspruchsvolle Kombination von beschichteten Bauelementen und eingefärbten Betonelementen. Letztere wurden nach intensiver Auswahl zwischen Rot-, Orange-, Braun- und Grüntönen letztlich in den Farbtönen Rot, Orange und Braun ausgeführt – gut sichtbar auf den realisierten Fassadenflächen. Um eine harmonische Abstimmung sicherzustellen, musste der gewählte **IGP-Farbtone exakt** auf diese **Betonfarben abgestimmt** sein und zugleich eine robuste, langlebige Oberfläche gewährleisten.

Im Vorfeld der Ausführung führte CONSTRUCTION PERRET SA gemeinsam mit Dold (intern betreut durch Thomas Tauber) **umfangreiche Tests** für mögliche Ausbesserungen mit Nasslack durch. Erst nachdem diese Tests einwandfrei ausfielen, wurde der definitive IGP-Farbtone **IGP-HWF® classic 591TE81003R30 Cuprum Spin** für die Beschichtung freigegeben. Die sorgfältige Abstimmung zwischen Material, Farbe und Oberfläche war ein entscheidender Bestandteil der gestalterischen Absicht und der qualitativen Umsetzung.

Das Projekt zeigt eindrücklich, wie eine enge, lösungsorientierte Zusammenarbeit aller Beteiligten zu einem überzeugenden architektonischen und technischen Ergebnis führt.



Weitere interessante Referenz finden Sie auf unserer Webseite.

<https://igp-powder.com/de/reference/58349/cite-leopard-carouge>

Bei Fragen dürfen Sie sich jederzeit bei uns melden, wir beraten Sie gerne.

