

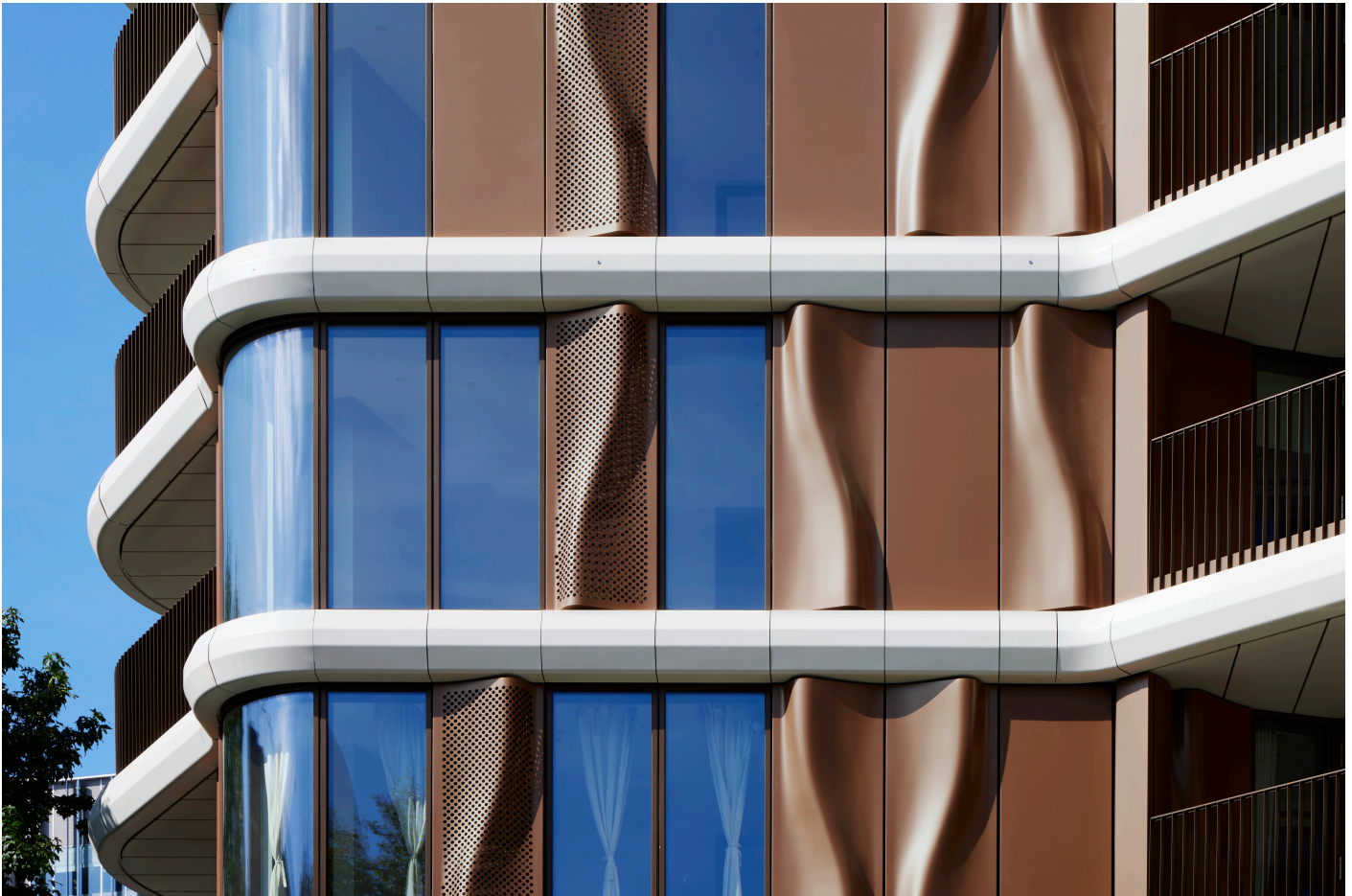
Referenzen

Triptych Bankside

Das Triptych Bankside ist ein luxuriöses architektonisches Projekt im Herzen der Londoner Southbank, einem Zentrum für Kultur, Kunst und Design. Das Gebäude umfasst 169 Luxuswohnungen, rund 7.900 Quadratmeter Büro- und Gewerbefläche sowie Bereiche für Einzelhandel, Wellness und kulturelle Nutzung. Mit seiner Architektur und einzigartigen Lage zählt Triptych Bankside zu den beliebtesten Reisezielen in London.

Fakten

Bereich	Architektur
Standort	London, UK
Baujahr	2023
Architekt	Squire & Partners London
Produkte	IGP-HWFclassic 59



Details zum Projekt

Ein neues Meisterwerk moderner Architektur

Inspiziert von der Bewegung der naheliegenden Themse sind die wellenförmigen Kurven und kühnen architektonischen Proportionen des Triptych Bankside ein selbstbewusstes Statement in der Londoner Skyline. Das Projekt wurde vom Architekturbüro Squire & Partners entworfen und verbindet skulpturale Ästhetik mit funktionaler Eleganz.

Abgerundete Gebäudeecken, abgestufte Bodenplatten und ausdrucksstarke Balkone verleihen den Türmen Leichtigkeit sowie eine harmonische Einbindung in die umgebende Uferlandschaft. Die Fassaden zeichnen sich durch zeitlose Materialien wie Bronze, Stein, Pulverbeschichtung und Glas aus.

Folgende Objekte wurden durch die Firma KFK Croatia mit IGP-Pulverlack beschichtet:

- IGP-HWFclassic 5903E83651S70 für die Fassadenelemente
- IGP-HWFclassic 5903E81872S3F für Profile und Türen
- IGP-HWFclassic 591TC13678A11 für die weissen Flächen

Triptych Bankside - ein Ort, an dem Kreativität das Leben inspiriert!

Die Architekturbilder wurden vom Fotografen Jack Hobhouse, Hobhouse Photography Ltd. zur Verfügung gestellt.



Weitere interessante Referenz finden Sie auf unserer Webseite.
<https://igp-powder.com/de/reference/54645/triptych-bankside>

Bei Fragen dürfen Sie sich jederzeit bei uns melden, wir beraten Sie gerne.

