

Referenzen

# ABM Lab Campus München

Der ABM Lab Campus in München ist ein architektonisches Meisterwerk, das sich harmonisch in die moderne Skyline der Stadt einfügt. Mit seiner innovativen Gestaltung und seiner beeindruckenden Präsenz ist der Campus nicht nur ein Ort für wissenschaftliche Forschung und Innovation, sondern auch ein ästhetisches Highlight.

## Fakten

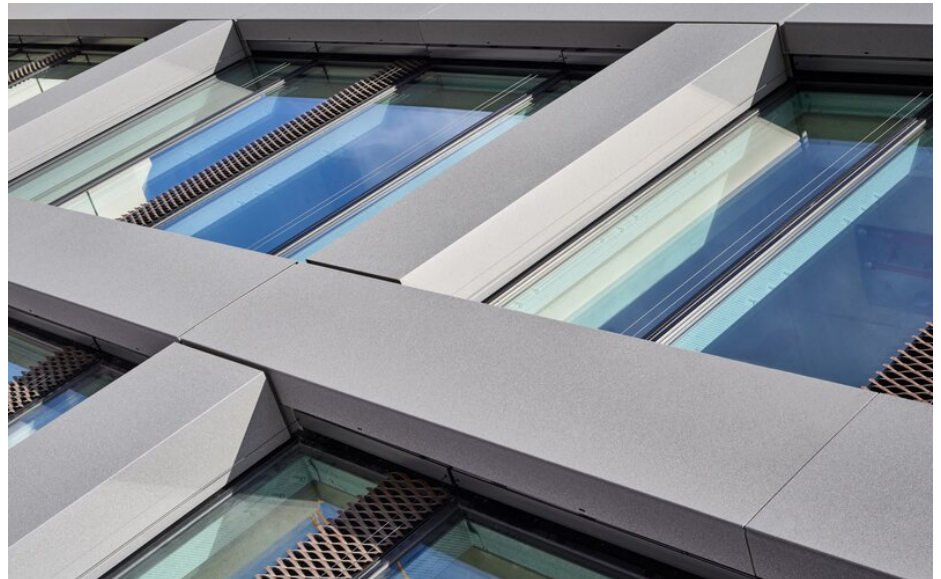
Bereich	Architektur
Standort	Stuttgart, DE
Baujahr	2021
Architekt	Auer + Weber Assoziierte GmbH, Stuttgart



## Details zum Projekt

Der Campus erstreckt sich über mehrere Gebäudekomplexe, die durch offene Plätze und Grünflächen miteinander verbunden sind. Große Glasfronten und klare Linien verleihen den Gebäuden ein zeitgemäßes und futuristisches Erscheinungsbild, während warme Holzelemente und grüne Akzente eine einladende Atmosphäre schaffen. Ein zentrales Merkmal des ABM Lab Campus ist sein nachhaltiges Designkonzept. Durch die Integration von Solarenergie, Regenwassernutzung und energieeffizienten Materialien ist der Campus nicht nur umweltfreundlich, sondern auch ein Vorbild für nachhaltiges Bauen. Die Innenräume des Campus sind ebenso beeindruckend wie die äußere Architektur. Großzügige Arbeitsbereiche, innovative Forschungslabore und moderne Veranstaltungsräume bieten eine inspirierende Umgebung für Wissenschaftler, Forscher und Studierende. Darüber hinaus bietet der ABM Lab Campus eine Vielzahl von Annehmlichkeiten, darunter Cafés, Restaurants und Grünflächen, die zum Entspannen und sozialen Austausch einladen. Insgesamt verkörpert der ABM Lab Campus in München das Streben nach Exzellenz in Forschung und Innovation sowie das Engagement für eine nachhaltige Zukunft.

Die Architekturbilder wurden durch den Fotografen Alexander Bernhard zur Verfügung gestellt.



Weitere interessante Referenz finden Sie auf unserer Webseite.

<https://igp-powder.com/de/reference/51831/abm-lab-campus-munchen>

Bei Fragen dürfen Sie sich jederzeit bei uns melden, wir beraten Sie gerne.

