

Referenzen

Rosa Luxemburg Stiftung

Das Gebäude der Rosa Luxemburg Stiftung ist nicht nur ein architektonisches Meisterwerk, sondern auch ein Symbol für progressive Ideen und soziale Gerechtigkeit. Mit seiner modernen und einladenden Ästhetik verkörpert es die Werte und Ziele der Stiftung auf eindrucksvolle Weise.

Fakten

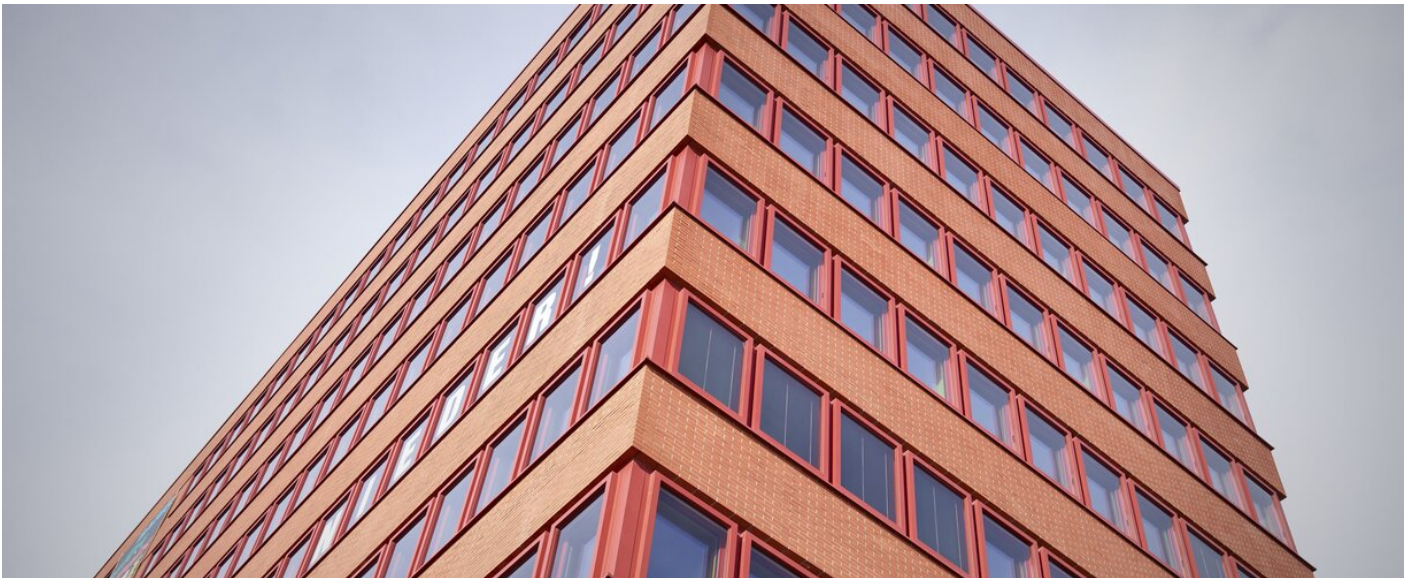
Bereich	Architektur
Standort	Berlin, DE
Baujahr	2020
Architekt	Kim Nalleweg Architekten



Details zum Projekt

Die Wahl von IGP-HWFclassic 591TA32172A10 für die Beschichtung der Fensterprofile des Gebäudes der Rosa Luxemburg Stiftung erwies sich als ästhetisch ansprechende und funktionale Lösung. Die rotfarbene und tiefmatte Pulverlacklösung verleiht den Fenstern nicht nur einen markanten Look, sondern bietet auch einen zuverlässigen Schutz vor den Elementen, was besonders wichtig ist für ein Gebäude, das Tag für Tag einer Vielzahl von Witterungsbedingungen ausgesetzt ist. Die tiefmatte Oberfläche der Beschichtung verleiht den Fenstern ein modernes und elegantes Aussehen, das perfekt zu dem zeitgenössischen Design des Gebäudes passt. Die rote Farbe fügt einen Hauch von Dynamik und Vitalität hinzu, während sie gleichzeitig einen subtilen Kontrast zu den anderen Elementen der Fassade bildet. Mit 620kg Pulver wurde jeder Aspekt der Fensterprofile sorgfältig beschichtet, was die gründliche Planung und Umsetzung dieses Bauprojekts unterstreicht. Die Verwendung hochwertiger Materialien wie IGP-HWFclassic zeigt das Engagement für Qualität und Langlebigkeit, das im gesamten Bauvorhaben der Rosa Luxemburg Stiftung verfolgt wurde. Die harmonische Integration der Fensterprofile in die Gesamtästhetik des Gebäudes unterstreicht die durchdachte Gestaltung und das Streben nach Ästhetik und Funktionalität. Durch die Verwendung von IGP-HWFclassic 591TA32172A10 wird nicht nur die visuelle Attraktivität des Gebäudes erhöht, sondern auch seine Beständigkeit gegenüber den Herausforderungen der Umwelt gesteigert. Insgesamt trägt die Verwendung dieser hochwertigen Pulverlacklösung dazu bei, dass das Gebäude der Rosa Luxemburg Stiftung nicht nur ästhetisch ansprechend ist, sondern auch langfristig seinen Wert und seine Integrität bewahrt.

Die Architekturbilder wurden durch den Fotografen [Alexander Bernhard](#) zur Verfügung gestellt.



Weitere interessante Referenz finden Sie auf unserer Webseite.

<https://igp-powder.com/de/reference/51616/rosa-luxemburg-stiftung>

Bei Fragen dürfen Sie sich jederzeit bei uns melden, wir beraten Sie gerne.

