

Referenzen

Kreissparkasse Göppingen

Die Kreissparkasse Göppingen ist ein markantes Gebäude im Herzen der Stadt Göppingen, Deutschland. Mit seiner modernen Architektur und seiner zentralen Lage zieht es die Aufmerksamkeit der Passanten auf sich.

Fakten

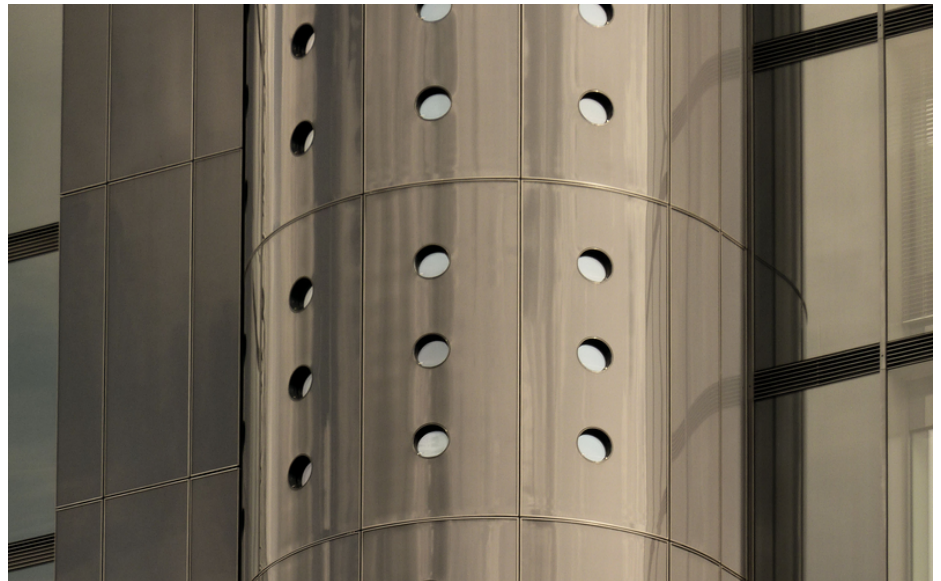
Bereich	Architektur
Standort	Göppingen, DE
Baujahr	2013
Architekt	Auer + Weber Assoziierte GmbH
Produkte	IGP-HWFclassic 59 IGP-DURA®one 56



Details zum Projekt

Die Wahl der IGP-Pulverlacksysteme **IGP-HWFclassic 59** und **IGP-DURAFace 58** für die Beschichtung der Teile des Gebäudes der Kreissparkasse Göppingen war eine kluge Entscheidung, um die langfristige Haltbarkeit und Ästhetik zu gewährleisten. Die HWFclassic-Lösung bietet eine hohe Wetterbeständigkeit, die für die Exposition gegenüber den wechselnden Witterungsbedingungen entscheidend ist, während DuraFace speziell auf die Anforderungen von Architektur und Fassaden ausgerichtet ist, um einen langlebigen und attraktiven Oberflächenschutz zu bieten. Die verschiedenen Farbtöne, die auf den verschiedenen Fassaden des Gebäudes erkennbar sind, verleihen ihm eine dynamische und ansprechende Optik. Von sanften Neutralen bis hin zu kühnen Akzenten bieten diese Farbvariationen eine visuelle Vielfalt, die das Gebäude von seiner Umgebung abhebt und gleichzeitig harmonisch in das städtische Gefüge einfügt. Die Wahl zwischen matten und seidenglänzenden Oberflächen für die Beschichtungen trägt ebenfalls zur visuellen Vielfalt des Gebäudes bei. Matte Oberflächen verleihen dem Gebäude eine raffinierte Eleganz und reduzieren gleichzeitig Reflektionen, während seidenglänzende Oberflächen für ein lebendigeres und dynamischeres Erscheinungsbild sorgen. Durch die sorgfältige Auswahl der passenden Pulverlacksysteme mit ihren unterschiedlichen Merkmalen für die Beschichtung der verschiedenen Teile des Gebäudes wurde ein modernes und ansprechendes Erscheinungsbild geschaffen, das die Qualität und Innovation der Kreissparkasse Göppingen widerspiegelt. Die Kombination aus hochwertigen Materialien, fortschrittlicher Technologie und ästhetischer Raffinesse macht das Gebäude zu einem markanten Wahrzeichen in der Stadtlandschaft von Göppingen.

Die Architekturbilder wurden durch den Fotografen Jürgen Mecke zur Verfügung gestellt.



Weitere interessante Referenz finden Sie auf unserer Webseite.

<https://igp-powder.com/de/reference/51611/kreissparkasse-goeppingen>

Bei Fragen dürfen Sie sich jederzeit bei uns melden, wir beraten Sie gerne.

