

Referenzen

Seelandcenter Lyss

Das Seelandcenter Lyss in Bern ist ein architektonisches Meisterwerk, das sich durch seine moderne und funktionale Gestaltung auszeichnet. Das Gebäude wurde mit Blick auf Effizienz und Ästhetik entworfen und verfügt über eine beeindruckende äußere Erscheinung.

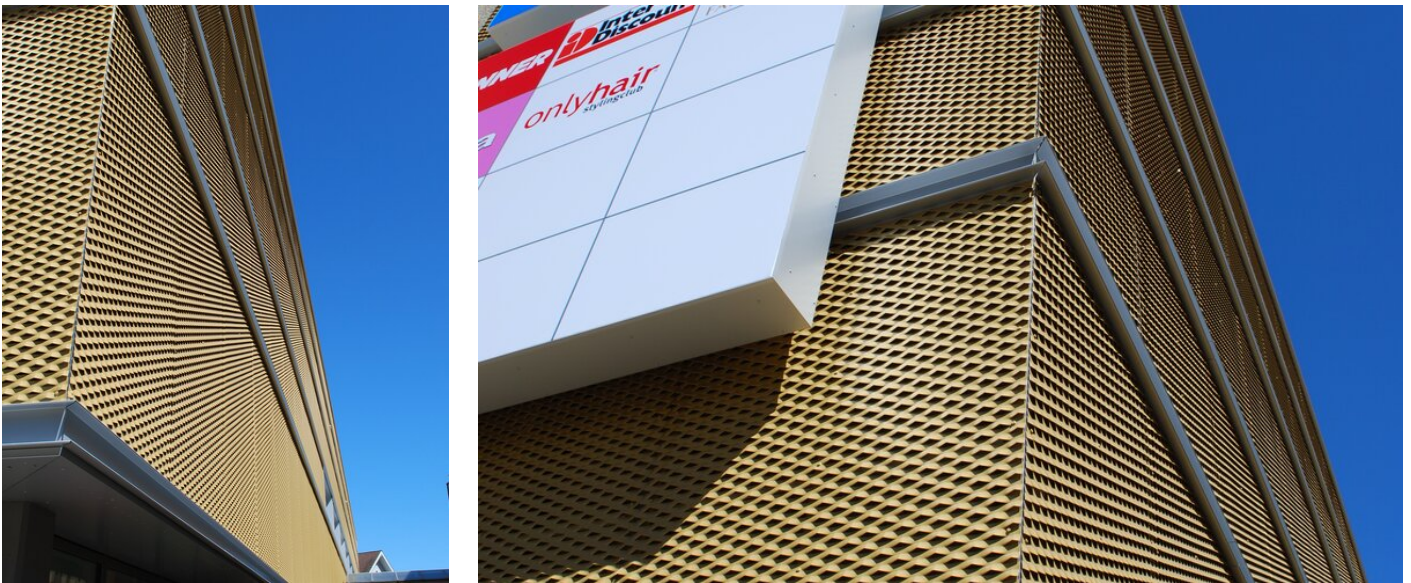
Fakten

Bereich	Architektur
Standort	Lyss, CH
Baujahr	2013
Architekt	Swiss Property Planning, SPP



Details zum Projekt

Beim Bau des Seelandcenters in Lyss wurden Teile verwendet, die mit DuraXal 4201E13343A3F beschichtet sind. Diese spezielle Beschichtung ergänzt die Farbe der Fassade perfekt und trägt dazu bei, eine ästhetisch ansprechende Gesamtoptik zu schaffen. Der Pulverlack mit der Farbe 4201E13343A3F harmonisiert nahtlos mit der übrigen Architektur und trägt dazu bei, ein einheitliches und ansprechendes Erscheinungsbild zu erzeugen. Die Teile, die mit diesem gelbbeigen IGP-Lack beschichtet sind, zeichnen sich durch einen Perlglimmereffekt und eine tiefmatte Oberfläche aus. Diese Eigenschaften verleihen den Bauteilen eine besondere visuelle Tiefe und Textur, die das architektonische Design des Seelandcenters in Lyss weiter verbessern und die Ästhetik des Gebäudes unterstreichen.



Weitere interessante Referenz finden Sie auf unserer Webseite.
<https://igp-powder.com/de/reference/51608/seelandcenter-lyss>

Bei Fragen dürfen Sie sich jederzeit bei uns melden, wir beraten Sie gerne.

