

Referenzen

DFDS Headquarters

PLH Arkitekter hat für die Schifffahrtsgesellschaft DFDS den neuen Hauptsitz in Kopenhagen entworfen, der sich an der malerischen Marina gegenüber dem Fährterminal befindet. Dieser erstklassige Standort bietet einen atemberaubenden Blick auf die Ein- und Ausfahrt der Kopenhagen-Oslo-Fähre und passt perfekt zum maritimen Schwerpunkt von DFDS.

Fakten

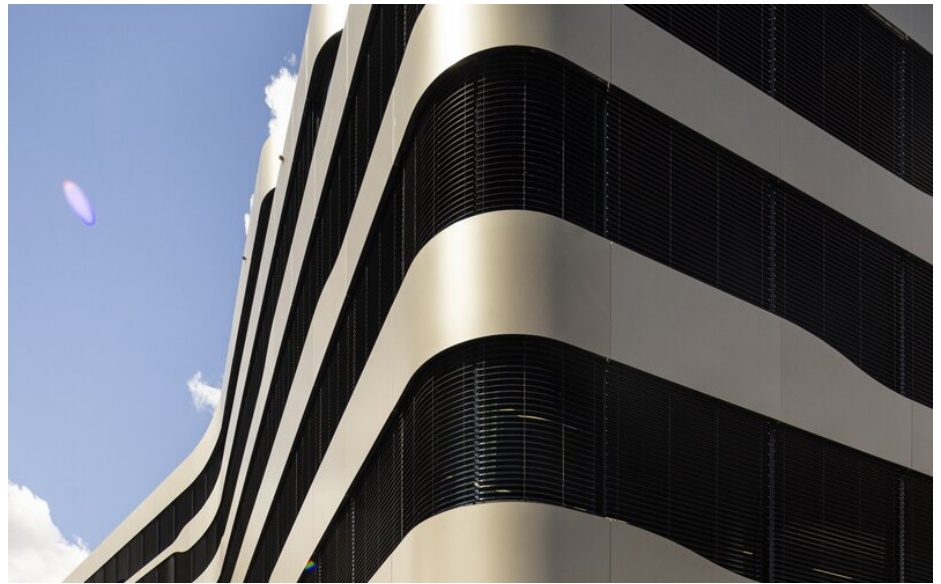
Bereich	Architektur
Standort	Kopenhagen, DK
Baujahr	2022
Architekt	PLH Architects
Produkte	IGP-DURA®face 58



Details zum Projekt

Das Design integriert nahtlos Begriffe aus der Welt der Schifffahrt und erweckt die DFDS-Kultur zum Leben. Die ikonische Architektur unterstreicht nicht nur die maritime Identität des Unternehmens, sondern schafft auch einen modernen und aktivitätsorientierten Arbeitsbereich. Neben den funktionalen Aspekten ist das Gebäude auch für verschiedene Aktivitäten und Veranstaltungen konzipiert, um das Gesamterlebnis von DFDS für Kunden, Besucher und Mitarbeiter zu verbessern.

Die Architekturbilder wurden durch den Fotografen [Thorbjørn Hansen](#) zur Verfügung gestellt.



Weitere interessante Referenz finden Sie auf unserer Webseite.
<https://igp-powder.com/de/reference/50483/dfds-headquarters>

Bei Fragen dürfen Sie sich jederzeit bei uns melden, wir beraten Sie gerne.

