

Referenzen

WinWin

Entlang der Speditionstrasse und direkt am Wasser errichtet, besteht das Win Win aus einem sechsgeschossigen „Lofthaus“ und zwei 19-stöckigen Hochhäusern, die zwischen sich einen Platz mit einer breiten Freitreppe zum Hafenbecken aufspannen.

Fakten

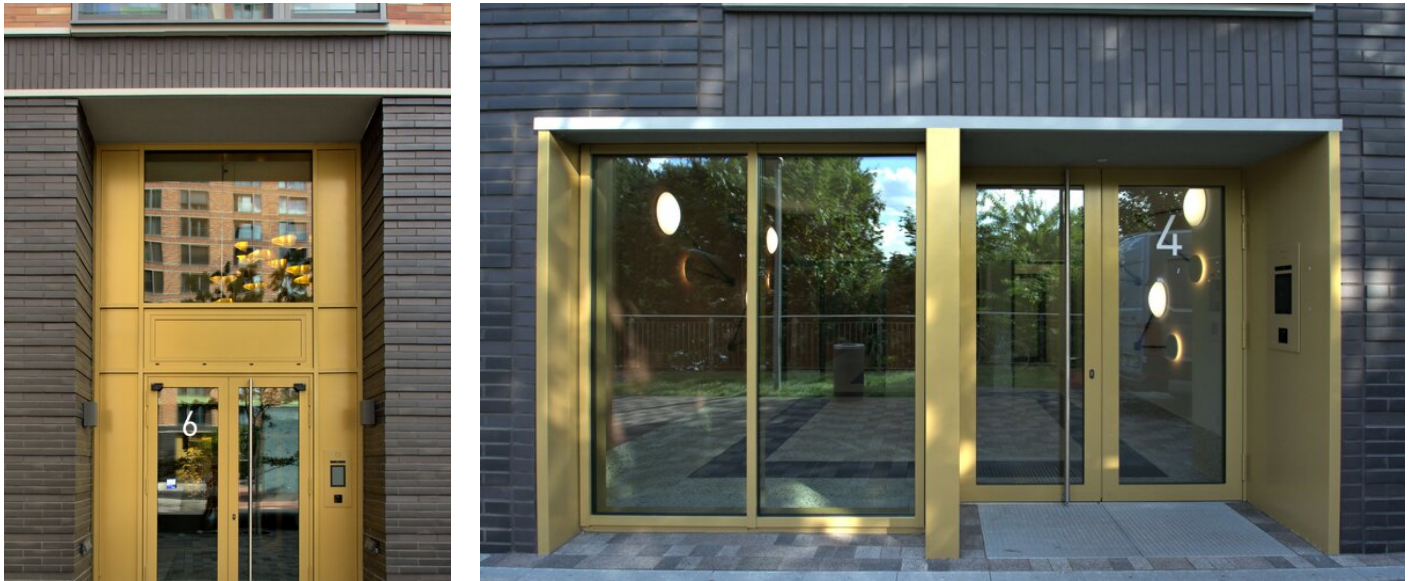
Bereich	Architektur
Standort	Düsseldorf, DE
Baujahr	2020
Architekt	KSG Architekten
Produkte	IGP-DURA®face 58



Details zum Projekt

Ihre Fassaden sind tektonisch gegliedert und auf einem anthrazitfarbenen Sockel ruhen die Geschosse, gestaltet mit warmtonigen Ziegeln in drei Farbnuancen. Den oberen Abschluss der Türme bilden jeweils zwei Stockwerke mit einer grünlich patinierten Metallfassade, die dort die Dachgärten umschliessen. In der Nachbarschaft stechen die Gebäude so deutlich hervor, mit grosser Ruhe, Souveränität und einem Hauch von den weltbekannten Brooklyn-Gebäuden.

Die Architekturbilder wurden durch den Fotografen Jürgen Mecke zur Verfügung gestellt.



Weitere interessante Referenz finden Sie auf unserer Webseite.

<https://igp-powder.com/de/reference/49834/winwin>

Bei Fragen dürfen Sie sich jederzeit bei uns melden, wir beraten Sie gerne.

