

Referenzen

Hotel und Wohnen Adenauerallee

Die Adenauerallee ist Teil der Magistrale, die vom Stadtkern Hamburgs zum Berliner Tor im Stadtteil St. Georg führt. Hochhäuser mit einer Höhe von bis zu 90 Metern prägen den Strassenzug, die angrenzende Quartiersbebauung ist deutlich niedriger. Die geplanten Strukturen von Gebäudehöhen und Baumassen auf dem Grundstück adaptieren diese Situation und schaffen einen harmonischen Übergang.

Fakten

Bereich	Architektur
Standort	Hamburg, DE
Baujahr	2019
Architekt	Störmer, Murphy and Partners
Produkte	IGP-DURA [®] xal 42



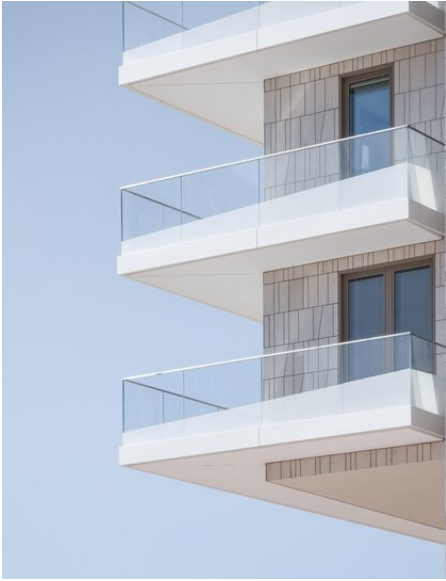
POWDER
COATINGS



Details zum Projekt

Das Gesamtprojekt umfasst ein 55 Meter hohes Hochhaus mit 113 Wohneinheiten auf 17 Geschossen, sowie ein 4-Sterne-Hotel mit 277 Zimmern in einem siebengeschossigen Riegel. Städtebaulich wird der Komplex die Lücke zwischen Lindenstrasse und Böckmannstrasse schliessen. Es finden sich 1.5 Tonnen IGP Pulverlack in diesem prunkvollen Objekt, welche für die Fensterprofile und deren Bleche verwendet wurde.

Die Architekturbilder wurden durch den Fotografen Rainer Taepfer zur Verfügung gestellt.



Weitere interessante Referenz finden Sie auf unserer Webseite.
<https://igp-powder.com/de/reference/49825/hotel-und-wohnen-adenauerallee>

Bei Fragen dürfen Sie sich jederzeit bei uns melden, wir beraten Sie gerne.

