

IGP-HWF *classic*

Wysokodporna na warunki atmosferyczne ochrona elewacji
trwała – solidna – energooszczędna



IGP-HWF*classic* – SOLIDNA ESTETYKA DLA PAŃSTWA ELEWACJI

Podwyższona stabilność na działanie czynników atmosferycznych

Żyjemy w czasach, w których klimat szybko się zmienia: wilgotne, chłodne okresy przeplatają się z fazami gorącymi i suchymi. Stanowi to poważny test obciążeniowy dla powierzchni każdej elewacji! Od lat siedemdziesiątych w Europie Środkowej odnotowuje się wzrost promieniowania UV – w sumie o 24%. Zmiany te wpływają również na dobór dzisiejszych systemów powłokowych do zastosowań architektonicznych i infrastrukturalnych.

- Zaufajcie Państwo sprawdzonemu systemowi powłokowemu o podwyższonej odporności na wpływy atmosferyczne.
- Zaufajcie Państwo bezpieczeństwu i trwałej estetyce dzięki systemowi IGP-HWF*classic*.

Zwiększona odporność na zarysowanie

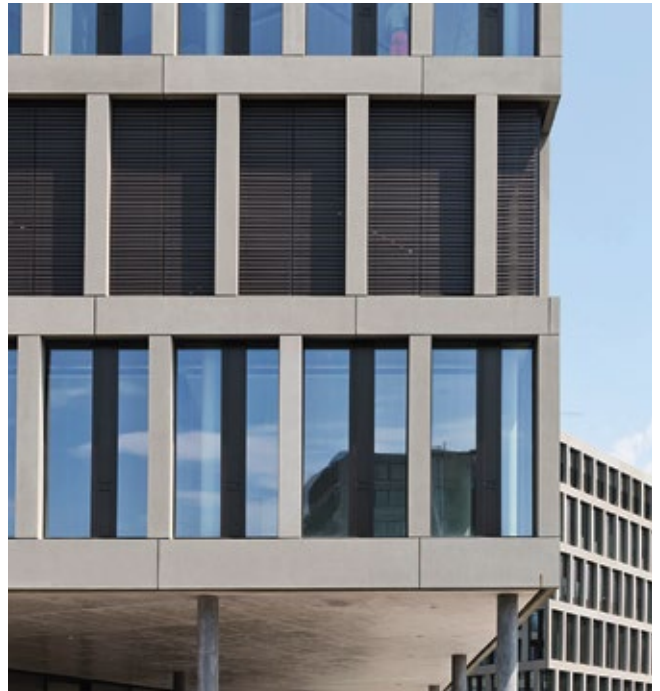
Od jesieni 2018 roku gładkie powłoki z serii HWF*classic* 59 są dostępne z solidną powierzchnią o zwiększonej odporności na zarysowanie, zarówno w wersji matowej, jak również z jedwabnym połyskiem. Dla Państwa oznacza to większą niezawodność powlekanych powierzchni podczas montażu i transportu oraz zwiększoną ochronę przed zmatowieniem pod działaniem osadów pozostawionych po dokładnym czy konserwacyjnym czyszczeniu.

Efekt IGP-DURA[®]*clean*

Zgodnie z wymaganiami organizacji branżowych zrzeszających firmy zajmujące się wykonawstwem i konserwacją elewacji, powierzchnie elewacji i innych elementów budynków powinny być oczyszczane z pyłów o działaniu ściernym, alg, zarodników grzybów oraz innych, reaktywnych zanieczyszczeń atmosferycznych. Unikalny efekt DURA[®]*clean* zapewnia niską skłonność do zanieczyszczeń oraz lepszą zdolność do czyszczenia. Dzięki temu można znacznie zmniejszyć częstotliwość mycia, a tym samym również koszty utrzymania. Można ograniczyć stosowanie środków czyszczących, przez co zmniejsza się również zanieczyszczenie środowiska używanymi do czyszczenia środkami aktywnymi chemicznie. Dzięki temu po myciu nie pozostają szkodliwe odpady.

Green Building Label

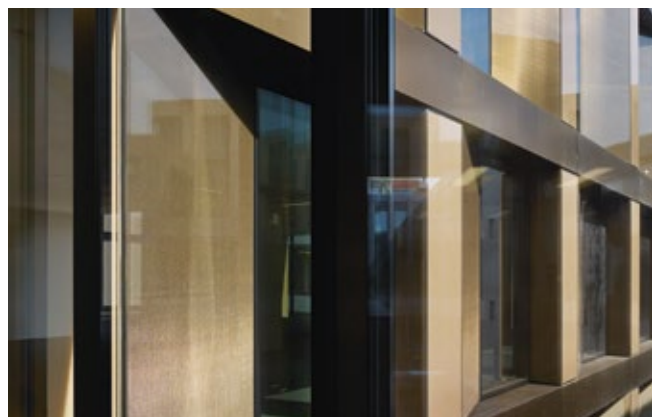
Korzystając z nietoksycznych substancji i obniżając standardową temperaturę utwardzania o 10–12%, aby zmniejszyć wpływ naszych powłok proszkowych na środowisko, IGP-HWF*classic* spełnia wymagania koncepcji zrównoważonego rozwoju Green Building Label. Od 2014 r. Za pośrednictwem Deklaracji Środowiskowej Produktu (EPD), IGP-HWF*classic* 5903 uzyskał certyfikat Institut Bauen und Umwelt (IBU-D). IGP-HWF*classic* 5903 jest również wymieniony jako zrównoważona grupa produktów w nawigatorze DGNB (CODE W5ED9Z).



FHNW Campus, Brugg-Windisch



Andreasark Zurich



Europaallee Zurich

NIEZAWODNA STABILNOŚĆ KOLORU I POŁYSKU, ODPORNOŚĆ PODCZAS MYCIA I EKSPLOATACJI

Naturalny test klimatyczny na Florydzie

Certyfikowane farby proszkowe o podwyższonej wytrzymałości na wpływy atmosferyczne serii IGP-HWF*classic* wytrzymują w wilgotno-gorącym klimacie Florydy trzykrotnie większe obciążenia klimatyczne, niż tradycyjne odporne na wpływy atmosferyczne powłoki fasadowe. Wszystkie kolory serii IGP-HWF*classic* – dostępne w magazynie lub opracowywane wg indywidualnych receptur – spełniają wymagania jakościowe stawiane przez organizacje jakościowe GSB „Master” i / lub Qualicoat „Klasa 2”. Bowiem Floryda jest „w środku Europy”!

Przyspieszony test klimatyczny

Oprócz wieloletnich testów klimatycznych na Florydzie, także różne przyspieszone testy klimatyczne wciąż na nowo potwierdzają wysoką jakość sprawdzonej serii IGP-HWF*classic*. Przedstawiony obok wykres pokazuje stabilność farby o podwyższonej odporności na wpływy atmosferyczne pod względem utrzymania połysku w porównaniu do tradycyjnej farby fasadowej pierwszej klasy odporności na czynniki klimatyczne, test Weather-O-Meter® (WOM).

Korzyści wynikające z utwardzania i niezawodność procesu

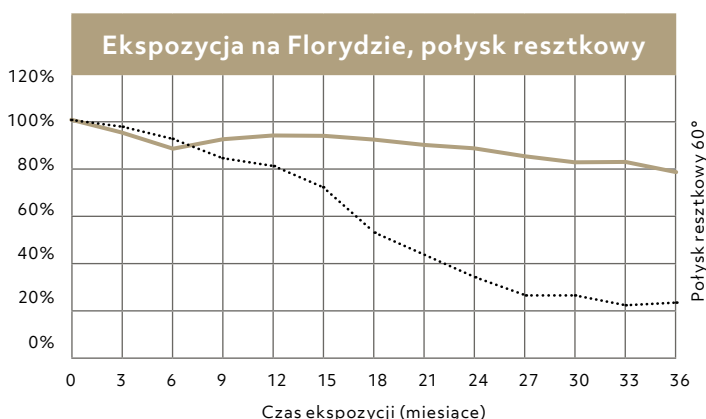
Stosowanie reaktywnych powłok proszkowych wymaga szerokiego zakresu warunków utwardzania i zwiększonej niezawodności procesu w odniesieniu do różnych parametrów aplikacji. W przypadku zarówno energooszczędnego sieciowania w niskiej temperaturze utwardzania (20 min / 170° C), jak i krótkich czasów utwardzania przy dużej prędkości przenośnika (10 min / 190° C), IGP HWF*classic* zapewnia jednolite i atrakcyjne powłoki pod względem charakterystyki powierzchni, poziomu połysku i jakości odcienia.

Dostępne kolory

System IGP-HWF*classic* o podwyższonej odporności na wpływy atmosferyczne dostępny jest w asortymencie kolorów o różnych stopniach połysku, w kolorach standardowych, perłowych na bazie miki, z efektem metalicznym oraz jako bezbarwny lakier proszkowy.

- Kolory RAL i NCS
- Efekty perłowe na bazie miki
- Efekty metaliczne
- Kolory opracowane według indywidualnych wzorców

— IGP-HWF*classic*, 5907A, RAL 5010
 ●●● Standardowa fasadowa farba proszkowa



Przebarwienia standardowej powłoki elewacyjnej w porównaniu z HWF*classic*.

Zmiana koloru RAL 5010 – 700h QUV-B, DIN EN ISO 11507



Test zarysowań za pomocą urządzenia testowego Martindale. Minimalne ślady są mierzalne i widoczne po zarysowaniu.



Asortyment IGP-HWF*classic*

Jakości	Rodzaje powierzchni		Aprobaty produktu
IGP-HWF-<i>classic</i> 5907	Gładka	Satynowa	GSB nr. 173z, Qualicoat nr. P-1535, AAMA* 2604-13
IGP-HWF-<i>classic</i> 5903	Gładka	Matowa	GSB nr. 173a, Qualicoat nr. P-1531, AAMA* 2604-13
IGP-HWF-<i>classic</i> 591T	Drobna struktura	Głęboko matowa	Qualicoat-nr. P-1518, AAMA* 2604-13

*AAMA Raport z testów

IGP-HWF*classic* – W SKRÓCIE

Aplikacja	Serie produktów	Wymagane wartości
Temperatura detalu	5903 / 5907 / 591T	20–30 Min., 170 °C 15–25 Min., 180 °C 10–20 Min., 190 °C
Grubość powłoki	5907 / 5903 / 591T	60–90 µm, ISO 2360
Stopień połysku	5907	65–85, R'/60 °
	5903	25–35, R'/60 °
	591T	Głęboki mat
Elektrostatyka	5903 / 5907 / 591T	Korona

Metody testowe	Normy	Uzyskane wartości
Testy mechaniczne		
Test Martindale	DIN CEN/TS 16611	Pozostały połysk po 32 cyklach > 55 %
Siatka nacięć	DIN EN ISO 2409, taśma samoprzylepna	GT 0
Próba tłoczności Erichsena	DIN EN ISO 1520, taśma samoprzylepna	> 5 mm
Gięcie na trzpieniu	DIN EN ISO 1519, taśma samoprzylepna	< 5 mm
Próba udarności	DIN EN ISO 6272, taśma samoprzylepna	> 2,5 Nm
Test na ścieranie	ASTM D 4060	Ca. 40 mg
Obróbka mechaniczna	Test Qualicoat 2.18	Brak pęknięć lub odprysków podczas piłowania, frezowania, wiercenia itp.

Testy korozyjne		
Test w kwaśnej komorze solnej	DIN EN ISO 9227, AASS	Po 1000 h: korozja podpowłokowa < 1 mm, bez pęcherzy
Test tropikalny	DIN EN ISO 6270-2 CH	Po 1000 h: korozja podpowłokowa < 1 mm, bez pęcherzy
Odporność na działanie zaprawy murarskiej	DIN EN ISO 12206-1 (punkt 5.9)	Po 24 h: Zmiana koloru i efektu wg 2 stopnia wymagań GSB

Odporność na czynniki atmosferyczne		
Test Florydy	ISO 2810, 5 ° S	3 lata
Zmiana koloru wg		GSB i Qualicoat
Utrata połysku		Maks. 50%
Odporność na kredowanie		Maks. 8 wg ASTM, D4214

Powlekane podłoże: blachy aluminiowe AlMg1; 0,8 mm, grubość powłoki 60 µm. Przygotowanie powierzchni zgodnie z DIN EN 12487, chromianowanie żółte i zielone jak również alternatywna obróbka bezchromowa oraz anodowanie wstępne po przeprowadzeniu własnych testów.

System IGP-HWF*classic* może być stosowany na różnych podłożach metalowych. Wymagania dla powłoki na innych podłożach są podane w instrukcji technicznej oraz w informacji technicznej IGP TI 100.

IGP-HWF*classic* – KORZYŚCI Z NOWEJ GENERACJI FARB PROSZKOWYCH

Dla projektantów i wykonawców elewacji

- Niezawodność, jeśli chodzi o wpływy klimatyczne i atmosferyczne
- Nie zachodzi przesunięcie względne profili z przekładkami termicznymi
- Odporność podczas montażu i eksploatacji
- Serwis opracowywania kolorów według indywidualnych wzorców

Dla wykonawcy powłok

- Wydajność energetyczna i zwiększona szybkość powlekania powierzchni od 20 min / 170° C
- Poprawiona odporność na zarysowania zwiększająca współczynnik jakości materiału
- Doskonała zdolność ładowania zapewnia bardzo wydajną aplikację
- Znikomy efekt ramki na powlekanych detalach, dobre krycie krawędzi
- Dobra rozlewność powłoki i równomierna struktura

Dla użytkowników i inwestorów

- Dzięki odporności produktów na zabrudzenia zmniejsza się częstotliwość okresowego czyszczenia
- Dzięki efektowi IGP-DURA[®]*clean* powierzchnia IGP-HWF*classic* jest łatwa do mycia
- Stabilność powłoki i pigmentów zwiększa walory estetyczne i wartość nieruchomości na kilkadziesiąt lat
- Deklaracja produktu ekologicznego jako potwierdzenie nieszkodliwości dla środowiska

W przypadku pytań dotyczących klas jakości farb proszkowych, częstotliwości czyszczenia lub wpływu kosztów malowania na koszty elementów budowlanych, prosimy zamówić nasz prospekt Qualimatrix (przegląd systemów farb proszkowych IGP do zastosowań architektonicznych).

Do powlekania obiektów w zagranicznych lokalizacjach lub w miejscach o ekstremalnym napromieniowaniu UV, polecamy również serię produktów o najwyższej odporności na wpływy atmosferyczne IGP-HWF*superior*.

Bezpieczeństwo i sprawdzona jakość firmy IGP

Kompletna ochrona gwarancyjna, od momentu produkcji wysokiej jakości farb proszkowych aż do ich aplikacji przez licencjonowane zakłady lakiernicze, kontrolowana jest przez organizacje ds. zapewnienia jakości powłok do zastosowań architektonicznych GSB i Qualicoat. Parametry uzyskiwane przez system farb proszkowych IGP-HWF*classic* przewyższają stawiane im wymagania.

Firma IGP Pulvertechnik udziela na żądanie wnioskodawcy długoterminowych gwarancji pod kątem konkretnych obiektów budowlanych w zakresie stabilności połysku i koloru zgodnie z wymaganiami GSB „Master” i / lub Qualicoat „Klasa 2”.



Produkt atestowany przez



ODDZIAŁY IGP

Ameryka Północna

IGP North America LLC
Louisville, Kentucky 40299, USA
telefon +1 502 2427187
info.us@igp-powder.com

Austria

IGP Pulvertechnik GesmbH
AT-2514 Traiskirchen
telefon +43 2252 508046
info.at@igp-powder.com

Beneluxs

IGP Benelux BV
NL-8013 RW Zwolle
telefon +31 38 4600695
info.benelux@igp-powder.com

Bośnia / Słowenia / Chorwacja

Manager rynku firmy IGP
Borut Grajfoner
GSM +386 41 747464
borut.grajfoner@igp-powder.com

Manager rynku firmy IGP

Danilo Zemljic
GSM +386 30 415934
danilo.zemljic@igp-powder.com

Francja

IGP Pulvertechnik SAS
FR-74166 St Julien en Genevois Cedex
telefon +33 4 50953510
info.fr@igp-powder.com

Niemcy

IGP Pulvertechnik Deutschland GmbH
DE-84030 Ergolding
telefon +49 871 966770
info.de@igp-powder.com

Polska

IGP Pulvertechnik Polska Sp. z o.o.
PL-96-321 Siestrzeń
telefon +48 22 1011700
fax +48 22 7583798
info.pl@igp-powder.com

Skandynawia

IGP Scandinavia AB
SE-222 23 Lund
telefon +46 46 120220
info.se@igp-powder.com

Węgry

IGP Hungary Kft.
HU-6000 Kecskemét
telefon +36 76 507974
info.hu@igp-powder.com

Wielka Brytania

IGP UK
GB-Bristol, BS37 5JB
telefon +44 1454 800020
info.uk@igp-powder.com

Włochy

IGP Italy S.r.l.
IT-21016 Luino (Varese)
telefon +39 332 1507657
info.it@igp-powder.com

PARTNERZY HANDLOWI

Białoruś

Polymer Complect Company Ltd
Minsk region
telefon +375 17 5114669
info@polymercompl.com
www.polymercompl.com

Bośnia i Hercegowina

IGP Solutions d.o.o.
BA-71000 Sarajevo
telefon +387 62 495376
info@igp-solutions.ba
ilijas@igp-solutions.ba

Bulgaria

TM Gamasystem Ltd.
BG-1505 Sofia
telefon +359 2 9433677
tmgama@omega.bg
www.itwfinishingbg.com

Czechy/Słowacja

OK-COLOR spol. s r.o.
CZ-193 00 Praha 9
telefon +420 283 881252
praha@okcolor.cz
www.okcolor.cz

Izrael

Color's Way Ltd.
IL-5885140 Israel
telefon +972 3 5613885
colorsway@colorsway.com
www.colorsway.com

Rosja

Industrial coating systems «KSK»
RU-140000 Moscow Region
telefon/fax +7 495 2326442
info@ksk-systems.ru
www.ksk-systems.ru

Rumunia

S.C. Paint Art S.R.L.
RO-550063 Sibiu
telefon +40 269 214915
office@paintart.ro
www.paintart.ro

Serbia

IGP SYSTEM D.O.O.
RS-21205 Sremski Karlovci
telefon +381 616 800492
igpsystemdoo@gmail.com

Turcja

Altinboy Ltd.
TR-34384 Okmeydani-Sisli, Istanbul
telefon +90 212 2228701
omer@altinboy.com.tr
www.altinboy.com.tr

Ukraina

Alufinish Ukraine Ltd.
UA-79012 Lviv Oblast
telefon +380 32 2443251
alufinish.ua@gmail.com
www.alufinish.com.ua

IGP POWDER
COATINGS

IGP Pulvertechnik AG
Ringstrasse 30
9500 Wil, Szwajcaria
telefon +41 71 9298111
fax +41 71 9298181
www.igp-powder.com
info@igp-powder.com

Przedsiębiorstwo Grupy DOLD

**Search for international
distribution partners!**

More information under
www.igp-powder.com