

Maszyny rolnicze i budowlane: intensywna eksploatacja

Trwała ochrona intensywnie eksploatowanych maszyn. Optymalizacja procesów produkcji i redukcja zużycia energii.

Skuteczna ochrona,
zoptymalizowane procesy,
zrównoważona przyszłość.

Efektywne powłoki do intensywnej eksploatacji: farby proszkowe do ekonomicznych rozwiązań.

Niskotemperaturowe farby proszkowe IGP zapewniają niezawodną ochronę antykorozyjną w najbardziej wymagających warunkach, np. takich, jakie występują podczas eksploatacji pojazdów budowlanych i rolniczych. W celu zapewnienia trwałej ochrony powłoki zostały poddane długotrwałym i kompleksowym testom. Koncentrujemy się na technologiach przyjaznych dla środowiska i doskonałej obsłudze, co pozwala nam spełniać indywidualne wymagania klientów i oferować długoterminowe rozwiązania ochronne.

Zestawienie korzyści

- + Przyspieszenie procesu
- + Wytrzymałe systemy o szerokim spektrum zastosowań
- + Szeroka gama kolorów
- + Wysoka ochrona antykorozyjna
- + Najwyższa wydajność
- + Optymalizacja zdolności produkcyjnych
- + Obniżenie kosztów produkcji
- + Indywidualna obsługa

Bezpieczeństwo, wydajność i zrównoważony rozwój w jednym produkcie.

Konsekwentne stosowanie wysokoreaktywnych farb proszkowych umożliwia przyspieszenie procesu i / lub bezpośrednie obniżenie temperatury.

Niższe koszty energii dzięki krótszym procesom

Koszty energii gwałtownie rosną, a wraz z nimi obawy o środowisko i zapotrzebowanie na skuteczne powłoki maszyn budowlanych i pojazdów rolniczych. Wysokoreaktywne farby proszkowe firmy IGP nie tylko umożliwiają wydajne malowanie dużych pojazdów, ale pozwalają także na znaczne obniżenie kosztów energii i przyspieszenie procesu. Dzięki wygodnym zakresom utwardzania od 150°C gwarantują optymalne rezultaty powlekania i umożliwiają zwiększenie wydajności procesu malowania. Dzięki przyspieszeniu procesu i zoptymalizowanym czasom obróbki w piecu można powlekać więcej elementów w krótszym czasie, co nie tylko oszczędza zasoby ludzkie, ale także pomaga poprawić ślad węglowy.

Zrównoważona i bezpieczna powłoka

Farby proszkowe IGP oferują nie tylko wydajne rozwiązania do malowania, lecz są również ekologiczne i bezpieczne. W przeciwieństwie do lakierów ciekłych nie zawierają szkodliwych rozcieńczalników i nie uwalniają szkodliwych oparów, co minimalizuje wpływ na środowisko i chroni zdrowie pracowników. Zastosowanie farb proszkowych sprawia zatem, że produkcja jest bezpieczniejsza i bardziej ekologiczna.



Obniżenie temperatury utwardzania

Obniżenie temperatury pieca

- Oszczędność kosztów energii
- Zmniejszenie emisji CO₂

Szybsze wypalanie ciężkich elementów

- Ekonomiczne wykorzystanie czasu przebywania w piecu
- Bezpieczne sieciowanie



Przyspieszenie procesu

Lepsze wykorzystanie czasu pracy pieca

- Większa produktywność
- Generowanie korzyści ekonomicznych

Skrócenie czasu pracy pieca

- Oszczędność czasu i kosztów pracy
- Większe zyski

Farby proszkowe IGP umożliwiają uzyskiwanie doskonałych powłok już w temperaturze 150 °C.

Wytrzymałość dzięki zastosowaniu indywidualnych rozwiązań.



Wysokiej jakości rozwiązania do malowania gwarantują długą trwałość, funkcjonalność i indywidualną ochronę.

Ochrona antykorozyjna

Pojazdy budowlane i rolnicze oraz maszyny i urządzenia są narażone na niekorzystne warunki środowiskowe. Na placu budowy, na drodze i na polu oddziałują na nie substancje chemiczne, sól i agresywne materiały budowlane. Są one groźne dla powierzchni i sprzyjają tworzeniu się ognisk rdzy. Wysokiej jakości powłoki trwale chronią urządzenia oraz części maszyn i pojazdów przed korozją. Systemy jedno- lub dwuwarstwowe potwierdziły swoje znakomite właściwości antykorozyjne w długoterminowych badaniach, takich jak np. test w komorze solnej. Dzięki temu powłoki wnoszą cenny wkład w długoterminowe utrzymanie wartości maszyn i urządzeń.

Odporność na warunki atmosferyczne

Maszyny, urządzenia, pojazdy budowlane i rolnicze są przeznaczone do ciężkiej pracy. Konstrukcje stalowe dźwigów i inne ciężkie elementy maszyn, ciągniki i pługi, betoniarki i inne urządzenia są narażone na bardzo intensywne działanie warunków atmosferycznych. W takich warunkach zalecamy zastosowanie farb proszkowych firmy IGP o wysokiej odporności na warunki atmosferyczne. W testach udowodniły swoją doskonałą odporność na działanie warunków atmosferycznych i najwyższą wytrzymałość.

Niskotemperaturowe farby proszkowe

Odporność na warunki atmosferyczne

		Zastosowania zewnętrzne w przemyśle	Wysoka odporność na warunki atmosferyczne
Ochrona antykorozyjna	Wysoka	18 + 66	18 + 79
	Standard	66	79

Dodatkowe informacje nt. specjalistycznych systemów znajdują się po prawej stronie.

Odporność chemiczna

Trudne warunki, w jakich maszyny, narzędzia i pojazdy są eksploatowane w rolnictwie i budownictwie, często doprowadzają te konstrukcje do granic ich możliwości. Ekonomiczne i przyjazne dla środowiska farby proszkowe IGP trwale zwiększają wytrzymałość maszyn budowlanych i rolniczych. Ich odporność na chemikalia sprawia, że wytrzymują kontakt ze środkami czyszczącymi i materiałami eksploatacyjnymi oraz nie wchodzi w reakcje chemiczne, np. z nawozami, materiałami budowlanymi czy solami. Dzięki wysokiej odporności połysk, kolor i faktura powłok proszkowych pozostaje niezmieniona przez długi czas.

Siła napędowa stojąca
za rozwiązaniami:
innowacje techniczne.

18

IGP-KORROPRIMER

Niskotemperaturowy podkład (parametry wypalania od 140 °C) do stosowania na grubościennych podłożach. Pozwala na obniżenie kosztów energii i optymalizację czasu trwania procesów.

66

IGP-DURA[®]one

Niskotemperaturowe farby proszkowe o temperaturze utwardzania od 150 °C do różnych zastosowań.

79

IGP-HWF *industry*

Niskotemperaturowa farba proszkowa o wysokiej odporności na warunki atmosferyczne i temperaturze wypalania od 150 °C do ciężkich elementów i konstrukcji stalowych.



Różnorodne i indywidualne.



Szeroka gama indywidualnych rozwiązań dla maszyn i urządzeń.

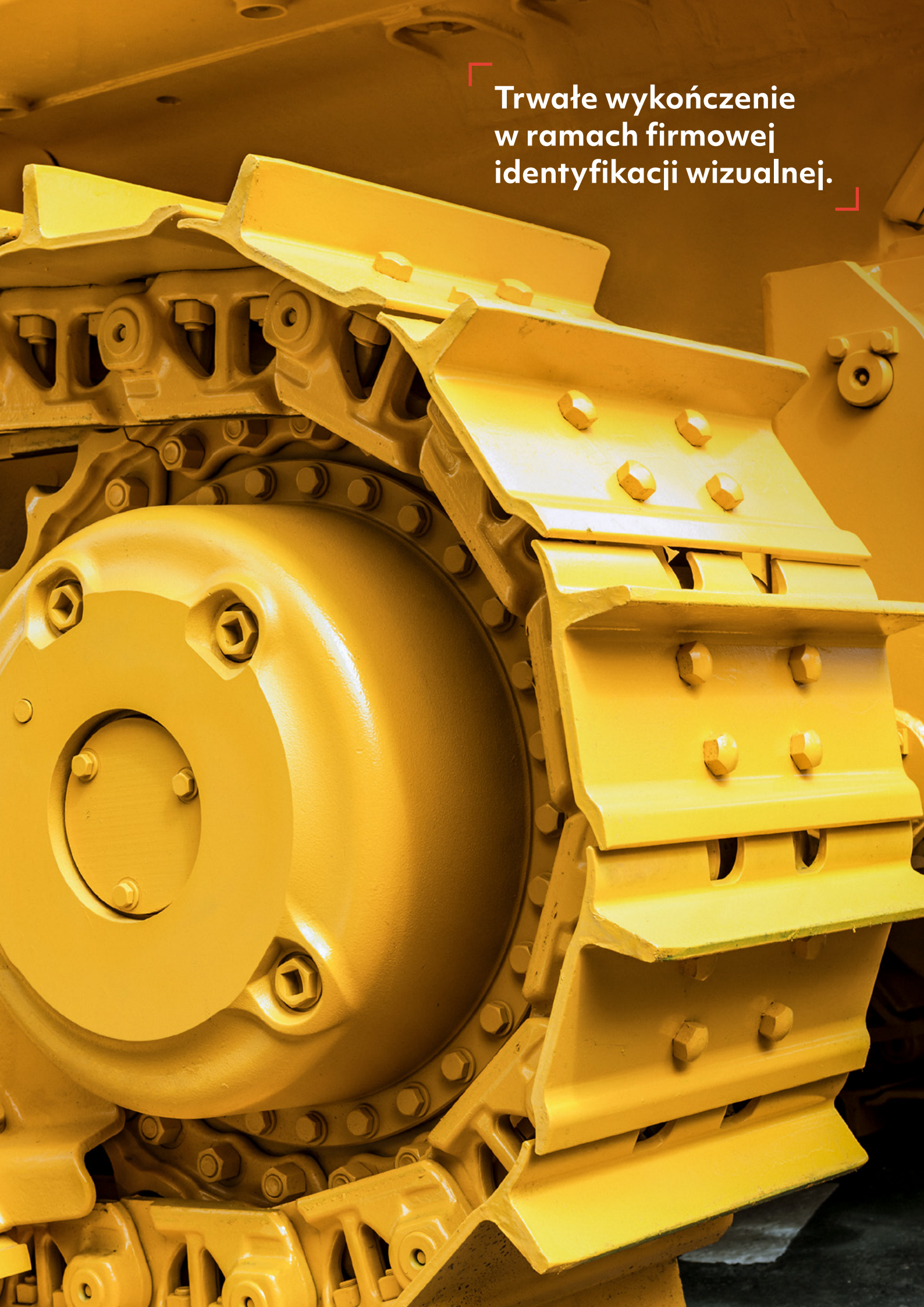
Farby proszkowe IGP spełniają specyfikacje branżowe i wymagania techniczne. Sprawdzają się nie tylko do szczególnie grubych lub cienkich, ale także na ciężkich elementach stalowych. Różnorodność odcieni jest specjalnie dostosowana do wymagań ciężkich maszyn i urządzeń. W każdej chwili można zamówić blachy wzorcowe. Centralny magazyn umożliwia szybką i sprawną dostawę farb. Jeśli jednak żądany odcień nie jest dostępny, istnieje możliwość zamówienia indywidualnej receptury kolorystycznej.

Laboratorium oferuje dodatkowo elastyczność i umożliwia spełnienie określonych wymagań. Zapewnia to idealne dopasowanie farb do maszyn i optymalne wpisanie się w wymogi identyfikacji wizualnej firmy. Z myślą o indywidualnych potrzebach klientów realizujemy również zamówienia niewielkich ilości.



Zestawienie korzyści

- Szeroka gama odcieni
- Centralny magazyn zapewnia szybką dostępność
- Możliwość przygotowania indywidualnych receptur
- Realizacja niewielkich zamówień
- Indywidualne rozwiązania
- Wysoka zgodność poszczególnych dostaw



Trwałe wykończenie
w ramach firmowej
identyfikacji wizualnej.

Perfekcja dzięki
testom powłok
i specjalistycznemu
doradztwu
technicznemu.

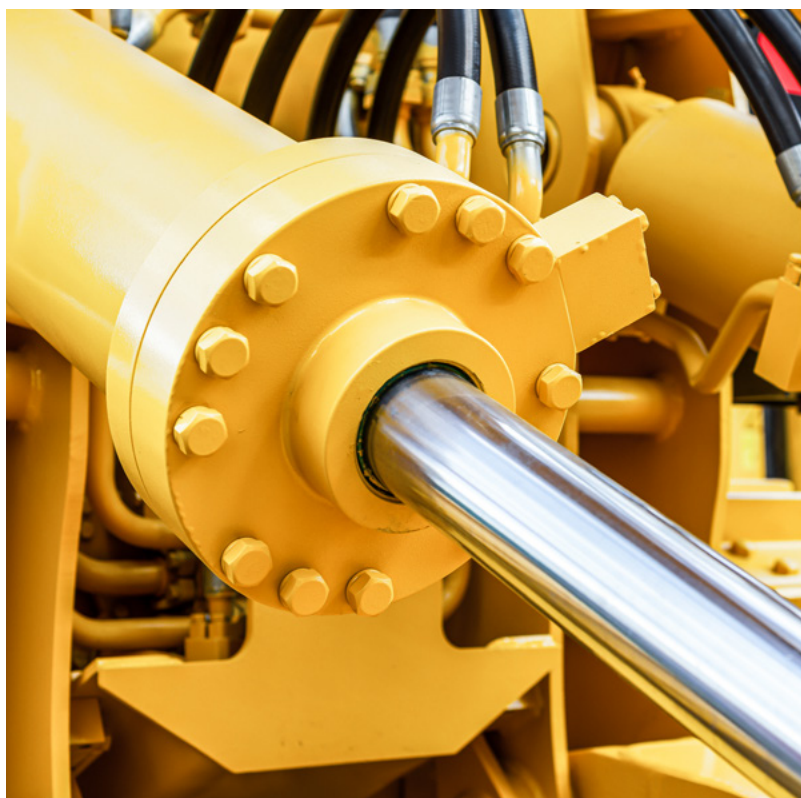


Partnerstwo na rzecz doskonałej produkcji.

Zapraszamy do skorzystania z usług skierowanych do branży maszyn rolniczych i budowlanych, które zostały skonfigurowane w sposób pozwalający osiągać najwyższe standardy jakości i zminimalizować ryzyko reklamacji lub opóźnień w dostawie.

Usługi obejmują kompleksowe zarządzanie OEM, co oznacza wsparcie zarówno producentów, jak i lakierni usługowych. Program szkoleń i doradztwa IGP ma zagwarantować stosowanie właściwego produktu we właściwy sposób i stałe utrzymanie odpowiedniej jakości. IGP oferuje również szeroki zakres testów powłok przy użyciu najnowocześniejszego sprzętu, aby zapewnić, że produkty spełniają wszystkie specyfikacje i wymagania techniczne.

Skorzystaj z wieloletniego doświadczenia IGP Powder Coatings, aby uzyskać doskonałe rezultaty w malowaniu proszkowym. Doradcy techniczni IGP to uznani eksperci w zakresie farb proszkowych, którzy udzielą wsparcia, przekazując cenne wskazówki dotyczące wszystkich aspektów procesu malowania. Korzystaj z komponentów naszego pakietu usług zgodnie ze swoimi potrzebami. W szczególnych przypadkach nasi eksperci przyjadą do Państwa firmy i zaoferują specjalistyczne doradztwo na miejscu.



Doskonalenie procesu malowania

- Uznani eksperci w zakresie procesów malowania
- Zarządzanie OEM w celu wsparcia producentów i lakierni usługowych
- Testy powłok z zastosowaniem najnowocześniejszych urządzeń
- Indywidualny pakiet serwisowy
- Specjalistyczne doradztwo techniczne na miejscu

Wsparcie w optymalnej formie. Szybko i prosto.



Wspólnie zapewnimy sukces Państwa projektom – oto dewiza IGP. Doradcy techniczni IGP to eksperci w zakresie farb proszkowych i procesu malowania, którzy udzielą wsparcia, przekazując wiedzę, doświadczenie i cenne wskazówki dotyczące wszystkich aspektów procesu.

Zapewnienie jakości dzięki specjalistycznym testom

Specjalistyczne testy zapewniają kompleksowe utrzymanie jakości produktów. Testy korozyjne i testy odporności na warunki atmosferyczne stanowią gwarancję, że produkty będą odporne i wytrzymałe na wpływy środowiska. Testy mechaniczne i chemiczne sprawiają, że produkty wytrzymują wymagające warunki eksploatacji i różne wpływy chemiczne bez wykazywania niepożądanych zmian.

Wsparcie techniczne

Usługa wsparcia oferuje szybki czas reakcji i szeroki zakres pomocy, aby zapewnić zgodność produktów ze specyfikacjami. Eksperci pomagają w dopasowaniu kolorów i szkoleniu lakierni usługowych.

Wzrost efektywności dzięki Analizie-It

Usługa oferuje kompleksową analizę efektywności energetycznej produktów. Narzędzie Analizie-It służy do identyfikacji potencjalnych oszczędności i opracowywania niestandardowych rozwiązań. Eksperci zapewniają wsparcie w optymalizacji produktów w celu poprawy wydajności. Klienci otrzymują szczegółowy przegląd bilansu energetycznego i mogą wprowadzać ulepszenia zgodnie z wymogami zrównoważonego rozwoju.

**Jakość, wsparcie
i wydajność – nasze
zaangażowanie na
rzecz Państwa produktu.**

Zwiększenie wydajności dzięki szkoleniom.

Dobrze wykształceni pracownicy są strategicznym czynnikiem decydującym o sukcesie każdej firmy. Dlatego IGP oferuje szkolenia i kursy dla klientów. W celu zapewnienia niezawodności procesów można skorzystać z programów IGP.

Indywidualne szkolenia IGP

Wszeczhronny program szkoleń oferuje możliwość doskonalenia zawodowego w zakresie kompetentnego i skutecznego wykorzystywania farb proszkowych.

Tematyka szkoleń spełni oczekiwania profesjonalistów na wszystkich poziomach doświadczenia, ponieważ obejmuje zarówno podstawy, jak i konkretne specjalistyczne zagadnienia. Intensywne kursy szkoleniowe tworzą solidną podstawę do prawidłowego stosowania różnych produktów IGP i spełnienia wysokich wymagań jakościowych klientów.



Zestawienie certyfikatów IGP

Program certyfikacji IGP dla firm lakierniczych ma na celu maksymalizację niezawodności procesów, zapewniając jednocześnie, że wszyscy wykonawcy powłok proszkowych posiadają jednakową wiedzę dotyczącą poszczególnych procesów. Certyfikaty stanowią gwarancję wysokiej jakości i zapewniają przedsiębiorstwom certyfikowanym przez IGP wymierne korzyści.



Zestawienie usług

Szkolenia

- IGP OnTour, bezpośrednio w Twojej firmie
- Szkolenia indywidualne

Testy powłok

- Korozja
- Wpływy atmosferyczne
- Właściwości mechaniczne
- Odporność chemiczna
- Zgodnie ze specyfikacją klienta

Certyfikaty

- 1. Level: IGP Basis
- 2. Level: IGP-DURA®one, IGP-KORROPRIMER i Low Cure

Wsparcie techniczne

- Receptury farb
- Doradztwo w zakresie specyfikacji
- Wsparcie lakierni usługowych

Analyze-It

- Analiza oszczędności energii

Uszlachetnianie powierzchni z myślą o świetlanej przyszłości.

Informacje i ilustracje zawarte w niniejszym prospekcie są aktualne na dzień druku. IGP zastrzega sobie prawo do wprowadzania niezbędnych zmian w dowolnym czasie i bez wcześniejszego powiadomienia. Innowacje IGP podlegają ochronie patentowej.

IGP Pulvertechnik AG
Ringstrasse 30
CH-9500 Wil
Telefon +41 71 929 81 11
info@igp-powder.com
igp-powder.com

Przedsiębiorstwo Grupy Dold



igp-powder.com/maszyny-rolnicze-i-budowlane

Mamy rozwiązanie dla
każdej powierzchni.
IGP FOR SURE.



**POWDER
COATINGS**